

Tabelle: 6.29

Gemeinde Glienicke

Schuljahr	2000/ 01	2001/ 02	2002/ 03	2003/ 04	2004/ 05	2005/ 06	2006/ 07	2007/ 08	2008/ 09	2009/ 10	2010/ 11	2011/ 12	2012/ 13	2013/ 14	2014/ 15
Abgänger	1846	1804	1502	1068	994	998	1036	1152	1219	1235	1233	1224	1197	1216	1277
6. Klasse															

Gesamtschule Glienicke

I. Gesamtschule: Übergangsquote **2,74%** Frequenz ==> **27** **2,74%** **27** <== Frequenz **2,74%**

Schuljahr	2001/ 02		2002/ 03		2003/ 04		2004/ 05		2005/ 06		2006/ 07		2007/ 08		2008/ 09		2009/ 10		2010/ 11		2011/ 12		2012/ 13		2013/ 14		2014/ 15		2015/ 16	
	Anzahl	Klassen	Anzahl	Klassen	Anzahl	Klassen	Anzahl	Klassen	Anzahl	Klassen	Anzahl	Klassen	Anzahl	Klassen	Anzahl	Klassen	Anzahl	Klassen	Anzahl	Klassen	Anzahl	Klassen	Anzahl	Klassen	Anzahl	Klassen	Anzahl	Klassen		
	IST																													
7. Klasse	44	1,6	49	1,8	41	1,5	29	1,1	27	1,0	27	1,0	28	1,1	32	1,2	33	1,2	34	1,3	34	1,3	34	1,2	33	1,2	33	1,2	35	1,3
8. Klasse	54	2,0	44	1,6	49	1,8	41	1,5	29	1,1	27	1,0	27	1,0	28	1,1	32	1,2	33	1,2	34	1,3	34	1,3	34	1,2	33	1,2	33	1,2
9. Klasse	58	2,1	54	2,0	44	1,6	49	1,8	41	1,5	29	1,1	27	1,0	27	1,0	28	1,1	32	1,2	33	1,2	34	1,3	34	1,3	34	1,2	33	1,2
10. Klasse	51	1,9	58	2,1	54	2,0	44	1,6	49	1,8	41	1,5	29	1,1	27	1,0	27	1,0	28	1,1	32	1,2	33	1,2	34	1,3	34	1,3	34	1,2
Summe:	207	7,7	205	7,6	189	7,0	164	6,1	147	5,4	125	4,6	112	4,2	115	4,2	121	4,5	127	4,7	133	4,9	135	5,0	134	5,0	133	4,9	135	5,0

Tabelle: 6.30

Gemeinde Schmachtenhagen

Schuljahr	2000/ 01	2001/ 02	2002/ 03	2003/ 04	2004/ 05	2005/ 06	2006/ 07	2007/ 08	2008/ 09	2009/ 10	2010/ 11	2011/ 12	2012/ 13	2013/ 14	2014/ 15
Abgänger	1846	1804	1502	1068	994	998	1036	1152	1219	1235	1233	1224	1197	1216	1277
6. Klasse															

Gesamtschule Schmachtenhagen

I. Gesamtschule: Übergangsquote **2,42%** Frequenz ==> **27** **2,42%** **27** <== Frequenz **2,42%**

Schuljahr	2001/ 02		2002/ 03		2003/ 04		2004/ 05		2005/ 06		2006/ 07		2007/ 08		2008/ 09		2009/ 10		2010/ 11		2011/ 12		2012/ 13		2013/ 14		2014/ 15		2015/ 16	
	Anzahl	Klassen	Anzahl	Klassen	Anzahl	Klassen	Anzahl	Klassen	Anzahl	Klassen	Anzahl	Klassen	Anzahl	Klassen	Anzahl	Klassen	Anzahl	Klassen	Anzahl	Klassen	Anzahl	Klassen	Anzahl	Klassen	Anzahl	Klassen	Anzahl	Klassen		
	IST																													
7. Klasse	44	1,6	44	1,6	36	1,3	26	1,0	24	0,9	24	0,9	25	0,9	28	1,0	29	1,1	30	1,1	30	1,1	30	1,1	29	1,1	29	1,1	31	1,1
8. Klasse	43	1,6	44	1,6	44	1,6	36	1,3	26	1,0	24	0,9	24	0,9	25	0,9	28	1,0	29	1,1	30	1,1	30	1,1	30	1,1	29	1,1	29	1,1
9. Klasse	51	1,9	43	1,6	44	1,6	44	1,6	36	1,3	26	1,0	24	0,9	24	0,9	25	0,9	28	1,0	29	1,1	30	1,1	30	1,1	30	1,1	29	1,1
10. Klasse	50	1,9	51	1,9	43	1,6	44	1,6	44	1,6	36	1,3	26	1,0	24	0,9	24	0,9	25	0,9	28	1,0	29	1,1	30	1,1	30	1,1	30	1,1
Summe:	188	7,0	182	6,7	167	6,2	150	5,6	130	4,8	110	4,1	99	3,7	101	3,7	107	3,9	112	4,2	117	4,3	119	4,4	118	4,4	118	4,4	119	4,4

Abweichungen um +/- 0,1 durch Rundungen möglich bei der Berechnung der Klassen

Abweichungen um +/- 1 durch Rundungen möglich bei der Berechnung der Schüler

Tabelle: 6.31

Gemeinde Leegebruch

Schuljahr	2000/01	2001/02	2002/03	2003/04	2004/05	2005/06	2006/07	2007/08	2008/09	2009/10	2010/11	2011/12	2012/13	2013/14	2014/15
Abgänger	1846	1804	1502	1068	994	998	1036	1152	1219	1235	1233	1224	1197	1216	1277
6. Klasse															

Gesamtschule Leegebruch

I. Gesamtschule: Übergangsquote **3,15%** Frequenz ==> **27** **3,15%** **27** <== Frequenz **3,15%**

Schuljahr	2001/02		2002/03		2003/04		2004/05		2005/06		2006/07		2007/08		2008/09		2009/10		2010/11		2011/12		2012/13		2013/14		2014/15		2015/16	
	Anzahl	Klassen	Anzahl	Klassen	Anzahl	Klassen	Anzahl	Klassen	Anzahl	Klassen	Anzahl	Klassen	Anzahl	Klassen	Anzahl	Klassen	Anzahl	Klassen	Anzahl	Klassen	Anzahl	Klassen	Anzahl	Klassen	Anzahl	Klassen	Anzahl	Klassen		
	IST																													
7. Klasse	55	2,0	57	2,1	47	1,8	34	1,2	31	1,2	31	1,2	33	1,2	36	1,3	38	1,4	39	1,4	39	1,4	39	1,4	38	1,4	38	1,4	40	1,5
8. Klasse	59	2,2	55	2,0	57	2,1	47	1,8	34	1,2	31	1,2	31	1,2	33	1,2	36	1,3	38	1,4	39	1,4	39	1,4	39	1,4	38	1,4	38	1,4
9. Klasse	55	2,0	59	2,2	55	2,0	57	2,1	47	1,8	34	1,2	31	1,2	31	1,2	33	1,2	36	1,3	38	1,4	39	1,4	39	1,4	39	1,4	38	1,4
10. Klasse	47	1,7	55	2,0	59	2,2	55	2,0	57	2,1	47	1,8	34	1,2	31	1,2	31	1,2	33	1,2	36	1,3	38	1,4	39	1,4	39	1,4	39	1,4
Summe:	216	8,0	226	8,4	218	8,1	193	7,1	169	6,3	144	5,3	129	4,8	132	4,9	139	5,1	146	5,4	152	5,6	155	5,7	154	5,7	153	5,7	155	5,7

Tabelle: 6.32

Gemeinde Mühlenbeck

Schuljahr	2000/01	2001/02	2002/03	2003/04	2004/05	2005/06	2006/07	2007/08	2008/09	2009/10	2010/11	2011/12	2012/13	2013/14	2014/15
Abgänger	1846	1804	1502	1068	994	998	1036	1152	1219	1235	1233	1224	1197	1216	1277
6. Klasse															

Gesamtschule Mühlenbeck

I. Gesamtschule: Übergangsquote **3,55%** Frequenz ==> **27** **3,55%** **27** <== Frequenz **3,55%**

Schuljahr	2001/02		2002/03		2003/04		2004/05		2005/06		2006/07		2007/08		2008/09		2009/10		2010/11		2011/12		2012/13		2013/14		2014/15		2015/16	
	Anzahl	Klassen	Anzahl	Klassen	Anzahl	Klassen	Anzahl	Klassen	Anzahl	Klassen	Anzahl	Klassen	Anzahl	Klassen	Anzahl	Klassen	Anzahl	Klassen	Anzahl	Klassen	Anzahl	Klassen	Anzahl	Klassen	Anzahl	Klassen	Anzahl	Klassen		
	IST																													
7. Klasse	52	1,9	64	2,4	53	2,0	38	1,4	35	1,3	35	1,3	37	1,4	41	1,5	43	1,6	44	1,6	44	1,6	43	1,6	42	1,6	43	1,6	45	1,7
8. Klasse	68	2,5	52	1,9	64	2,4	53	2,0	38	1,4	35	1,3	35	1,3	37	1,4	41	1,5	43	1,6	44	1,6	44	1,6	43	1,6	42	1,6	43	1,6
9. Klasse	78	2,9	68	2,5	52	1,9	64	2,4	53	2,0	38	1,4	35	1,3	35	1,3	37	1,4	41	1,5	43	1,6	44	1,6	44	1,6	43	1,6	42	1,6
10. Klasse	61	2,3	78	2,9	68	2,5	52	1,9	64	2,4	53	2,0	38	1,4	35	1,3	35	1,3	37	1,4	41	1,5	43	1,6	44	1,6	44	1,6	43	1,6
Summe:	259	9,6	262	9,7	237	8,8	207	7,7	191	7,1	162	6,0	145	5,4	148	5,5	156	5,8	165	6,1	172	6,4	174	6,5	174	6,4	173	6,4	174	6,5

Abweichungen um +/- 0,1 durch Rundungen möglich bei der Berechnung der Klassen

Abweichungen um +/- 1 durch Rundungen möglich bei der Berechnung der Schüler

Tabelle: 6.33

Gemeinde Birkenwerder

Schuljahr	2000/01	2001/02	2002/03	2003/04	2004/05	2005/06	2006/07	2007/08	2008/09	2009/10	2010/11	2011/12	2012/13	2013/14	2014/15
Abgänger	1846	1804	1502	1068	994	998	1036	1152	1219	1235	1233	1224	1197	1216	1277
6. Klasse															

Integrativ- kooperative Gesamtschule Birkenwerder

I. Gesamtschule: Übergangsquote **5,04%** Frequenz ==> **23** **5,04%** **23** <== Frequenz **5,04%**

Schuljahr	2001/02		2002/03		2003/04		2004/05		2005/06		2006/07		2007/08		2008/09		2009/10		2010/11		2011/12		2012/13		2013/14		2014/15		2015/16	
	Anzahl	Klassen	Anzahl	Klassen	Anzahl	Klassen	Anzahl	Klassen	Anzahl	Klassen	Anzahl	Klassen	Anzahl	Klassen	Anzahl	Klassen	Anzahl	Klassen	Anzahl	Klassen	Anzahl	Klassen	Anzahl	Klassen	Anzahl	Klassen	Anzahl	Klassen		
	IST																													
7. Klasse	96	4,2	91	4,0	76	3,3	54	2,3	50	2,2	50	2,2	52	2,3	58	2,5	61	2,7	62	2,7	62	2,7	62	2,7	60	2,6	61	2,7	64	2,8
8. Klasse	98	4,3	96	4,2	91	4,0	76	3,3	54	2,3	50	2,2	50	2,2	52	2,3	58	2,5	61	2,7	62	2,7	62	2,7	62	2,7	60	2,6	61	2,7
9. Klasse	83	3,6	98	4,3	96	4,2	91	4,0	76	3,3	54	2,3	50	2,2	50	2,2	52	2,3	58	2,5	61	2,7	62	2,7	62	2,7	62	2,7	60	2,6
10. Klasse	58	2,5	83	3,6	98	4,3	96	4,2	91	4,0	76	3,3	54	2,3	50	2,2	50	2,2	52	2,3	58	2,5	61	2,7	62	2,7	62	2,7	62	2,7
Summe:	335	14,6	368	16,0	361	15,7	316	13,8	271	11,8	230	10,0	206	9,0	211	9,2	222	9,7	234	10,2	244	10,6	248	10,8	246	10,7	245	10,7	248	10,8

Tabelle: 6.34

Stadt Hohen Neuendorf

Schuljahr	2000/01	2001/02	2002/03	2003/04	2004/05	2005/06	2006/07	2007/08	2008/09	2009/10	2010/11	2011/12	2012/13	2013/14	2014/15
Abgänger	1846	1804	1502	1068	994	998	1036	1152	1219	1235	1233	1224	1197	1216	1277
6. Klasse															

Gesamtschule Hohen Neuendorf

I. Gesamtschule: Übergangsquote **1,87%** Frequenz ==> **27** **1,87%** **27** <== Frequenz **1,87%**

Schuljahr	2001/02		2002/03		2003/04		2004/05		2005/06		2006/07		2007/08		2008/09		2009/10		2010/11		2011/12		2012/13		2013/14		2014/15		2015/16	
	Anzahl	Klassen	Anzahl	Klassen	Anzahl	Klassen	Anzahl	Klassen	Anzahl	Klassen	Anzahl	Klassen	Anzahl	Klassen	Anzahl	Klassen	Anzahl	Klassen	Anzahl	Klassen	Anzahl	Klassen	Anzahl	Klassen	Anzahl	Klassen	Anzahl	Klassen		
	IST																													
7. Klasse	54	2,0	34	1,2	28	1,0	20	0,7	19	0,7	19	0,7	19	0,7	22	0,8	23	0,8	23	0,9	23	0,9	23	0,8	22	0,8	23	0,8	24	0,9
8. Klasse	51	1,9	54	2,0	34	1,2	28	1,0	20	0,7	19	0,7	19	0,7	19	0,7	22	0,8	23	0,8	23	0,9	23	0,9	23	0,8	22	0,8	23	0,8
9. Klasse	0	0,0	51	1,9	54	2,0	34	1,2	28	1,0	20	0,7	19	0,7	19	0,7	19	0,7	22	0,8	23	0,8	23	0,9	23	0,9	23	0,8	22	0,8
10. Klasse	46	1,7	0	0,0	51	1,9	54	2,0	34	1,2	28	1,0	20	0,7	19	0,7	19	0,7	19	0,7	22	0,8	23	0,8	23	0,9	23	0,9	23	0,8
Summe:	151	5,6	139	5,1	167	6,2	136	5,0	100	3,7	85	3,2	77	2,8	78	2,9	82	3,1	87	3,2	90	3,4	92	3,4	91	3,4	91	3,4	92	3,4

Abweichungen um +/- 0,1 durch Rundungen möglich bei der Berechnung der Klassen

Abweichungen um +/- 1 durch Rundungen möglich bei der Berechnung der Schüler

Tabelle: 6.35

Stadt Hohen Neuendorf

Schuljahr	2000/01	2001/02	2002/03	2003/04	2004/05	2005/06	2006/07	2007/08	2008/09	2009/10	2010/11	2011/12	2012/13	2013/14	2014/15
Abgänger	1846	1804	1502	1068	994	998	1036	1152	1219	1235	1233	1224	1197	1216	1277
6. Klasse															

Realschule Bergfelde

I. Gesamtschule: Übergangsquote **3,18%** Frequenz ==> **27** **3,18%** **27** <== Frequenz **3,18%**

Schuljahr	2001/02		2002/03		2003/04		2004/05		2005/06		2006/07		2007/08		2008/09		2009/10		2010/11		2011/12		2012/13		2013/14		2014/15		2015/16	
	Anzahl	Klassen	Anzahl	Klassen	Anzahl	Klassen	Anzahl	Klassen	Anzahl	Klassen	Anzahl	Klassen	Anzahl	Klassen	Anzahl	Klassen	Anzahl	Klassen	Anzahl	Klassen	Anzahl	Klassen	Anzahl	Klassen	Anzahl	Klassen	Anzahl	Klassen		
	IST																													
7. Klasse	56	2,1	57	2,1	48	1,8	34	1,3	32	1,2	32	1,2	33	1,2	37	1,4	39	1,4	39	1,5	39	1,5	39	1,4	38	1,4	39	1,4	41	1,5
8. Klasse	63	2,3	56	2,1	57	2,1	48	1,8	34	1,3	32	1,2	32	1,2	33	1,2	37	1,4	39	1,4	39	1,5	39	1,5	39	1,4	38	1,4	39	1,4
9. Klasse	54	2,0	63	2,3	56	2,1	57	2,1	48	1,8	34	1,3	32	1,2	32	1,2	33	1,2	37	1,4	39	1,4	39	1,5	39	1,5	39	1,4	38	1,4
10. Klasse	59	2,2	54	2,0	63	2,3	56	2,1	57	2,1	48	1,8	34	1,3	32	1,2	32	1,2	33	1,2	37	1,4	39	1,4	39	1,5	39	1,5	39	1,4
Summe:	232	8,6	230	8,5	224	8,3	195	7,2	171	6,3	145	5,4	130	4,8	133	4,9	140	5,2	148	5,5	154	5,7	156	5,8	155	5,8	155	5,7	156	5,8

Tabelle: 6.36

Stadt Hohen Neuendorf

Schuljahr	2000/01	2001/02	2002/03	2003/04	2004/05	2005/06	2006/07	2007/08	2008/09	2009/10	2010/11	2011/12	2012/13	2013/14	2014/15
Abgänger	1846	1804	1502	1068	994	998	1036	1152	1219	1235	1233	1224	1197	1216	1277
6. Klasse															

Realschule Borgsdorf

I. Gesamtschule: Übergangsquote **3,49%** Frequenz ==> **27** **3,49%** **27** <== Frequenz **3,49%**

Schuljahr	2001/02		2002/03		2003/04		2004/05		2005/06		2006/07		2007/08		2008/09		2009/10		2010/11		2011/12		2012/13		2013/14		2014/15		2015/16	
	Anzahl	Klassen	Anzahl	Klassen	Anzahl	Klassen	Anzahl	Klassen	Anzahl	Klassen	Anzahl	Klassen	Anzahl	Klassen	Anzahl	Klassen	Anzahl	Klassen	Anzahl	Klassen	Anzahl	Klassen	Anzahl	Klassen	Anzahl	Klassen	Anzahl	Klassen		
	IST																													
7. Klasse	56	2,1	63	2,3	52	1,9	37	1,4	35	1,3	35	1,3	36	1,3	40	1,5	43	1,6	43	1,6	43	1,6	43	1,6	42	1,5	42	1,6	45	1,7
8. Klasse	69	2,6	56	2,1	63	2,3	52	1,9	37	1,4	35	1,3	35	1,3	36	1,3	40	1,5	43	1,6	43	1,6	43	1,6	43	1,6	42	1,5	42	1,6
9. Klasse	56	2,1	69	2,6	56	2,1	63	2,3	52	1,9	37	1,4	35	1,3	35	1,3	36	1,3	40	1,5	43	1,6	43	1,6	43	1,6	43	1,6	42	1,5
10. Klasse	55	2,0	56	2,1	69	2,6	56	2,1	63	2,3	52	1,9	37	1,4	35	1,3	35	1,3	36	1,3	40	1,5	43	1,6	43	1,6	43	1,6	43	1,6
Summe:	236	8,7	244	9,0	240	8,9	209	7,7	187	6,9	159	5,9	143	5,3	146	5,4	154	5,7	162	6,0	169	6,3	171	6,3	171	6,3	170	6,3	171	6,4

Abweichungen um +/- 0,1 durch Rundungen möglich bei der Berechnung der Klassen

Abweichungen um +/- 1 durch Rundungen möglich bei der Berechnung der Schüler

Tabelle: 6.37

Grundschule Bredereiche

Schulbezirk: Bredereiche 795 Zootzen 249 Einwohner gesamt: 1627
Himmelpfort 583 **Stichtag: 31.12.2001**

Berechnung des Schüleraufkommens Primarstufe bis zum Schuljahr: 2011/ 12

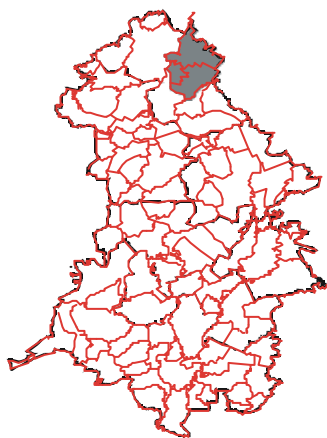
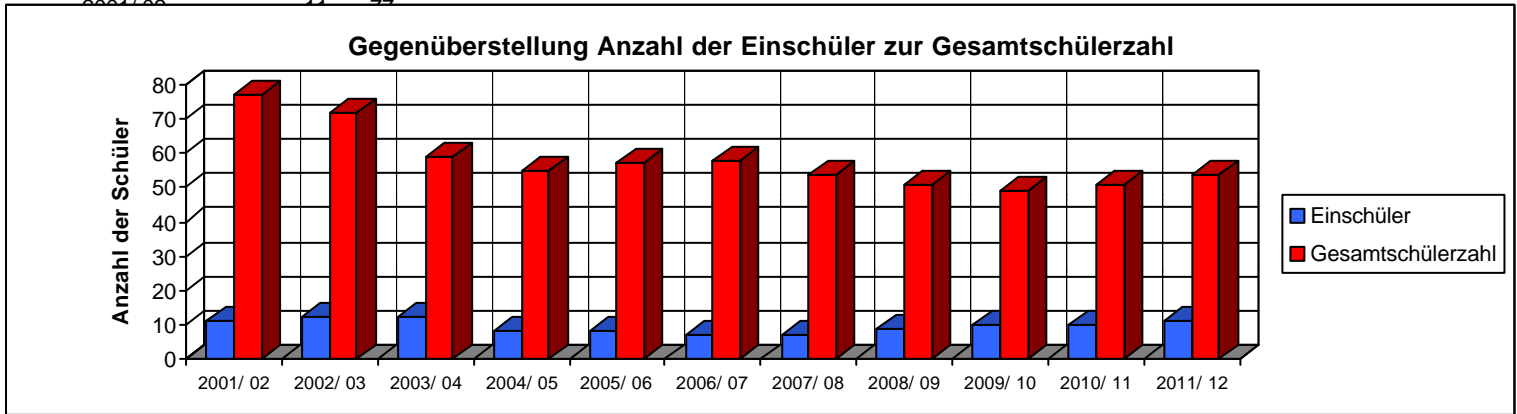
Geburtsjahrgang	1994	1995	1996	1997	1998	1999	2000	2001	2002	2003	2004	2005												
1. Lebendgeburten	11	8	16	8	9	8	6	8	10	10	11	11												
2. Addition jeweils 1/2 Jahrgangsbreite	6	4	4	8	8	4	4	5	5	4	4	3	3	4	4	5	5	5	5	5	5	5,5	5,5	6
3. Strukturquote	97%	97%	97%	97%	97%	97%	97%	97%	97%	97%	97%	97%												

Einschulungen

Frequenz ==>

25

Schuljahr	2001/ 02		2002/ 03		2003/ 04		2004/ 05		2005/ 06		2006/ 07		2007/ 08		2008/ 09		2009/ 10		2010/ 11		2011/ 12	
	Schüler	Klassen	Schüler	Klassen	Schüler	Klassen	Schüler	Klassen	Schüler	Klassen	Schüler	Klassen	Schüler	Klassen	Schüler	Klassen	Schüler	Klassen	Schüler	Klassen	Schüler	Klassen
1. Klasse	11	0,4	12	0,5	12	0,5	8	0,3	8	0,3	7	0,3	7	0,3	9	0,4	10	0,4	10	0,4	11	0,4
2. Klasse	6	0,2	11	0,4	12	0,5	12	0,5	8	0,3	8	0,3	7	0,3	7	0,3	9	0,4	10	0,4	10	0,4
3. Klasse	6	0,2	6	0,2	11	0,4	12	0,5	12	0,5	8	0,3	8	0,3	7	0,3	7	0,3	9	0,4	10	0,4
4. Klasse	12	0,5	6	0,2	6	0,2	11	0,4	12	0,5	12	0,5	8	0,3	8	0,3	7	0,3	7	0,3	9	0,4
5. Klasse	25	1,0	12	0,5	6	0,2	6	0,2	11	0,4	12	0,5	12	0,5	8	0,3	8	0,3	7	0,3	7	0,3
6. Klasse	17	0,7	25	1,0	12	0,5	6	0,2	6	0,2	11	0,4	12	0,5	12	0,5	8	0,3	8	0,3	7	0,3
Summe:	77	3,1	72	2,9	59	2,4	55	2,2	57	2,3	58	2,3	54	2,2	51	2,0	49	2,0	51	2,0	54	2,2
Zügigkeit je Schuljahr:	0,5		0,5		0,4		0,4		0,4		0,4		0,4		0,3		0,3		0,3		0,4	



Abweichungen um +/- 1 durch Rundungen möglich bei der Berechnung der Schüler

Tabelle: 6.38

Grundschule Fürstenberg

Schulbezirk: Fürstenberg 4648 Altthymen 124 Einwohner gesamt: 4892
Steinförde 120 **Stichtag: 31.12.2001**

Berechnung des Schüleraufkommens Primarstufe bis zum Schuljahr: 2011/ 12

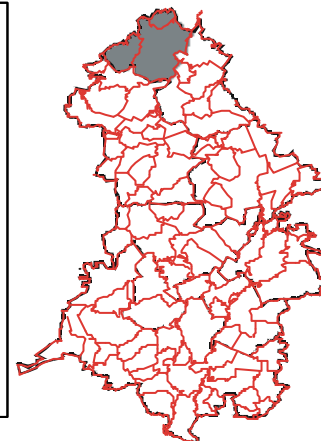
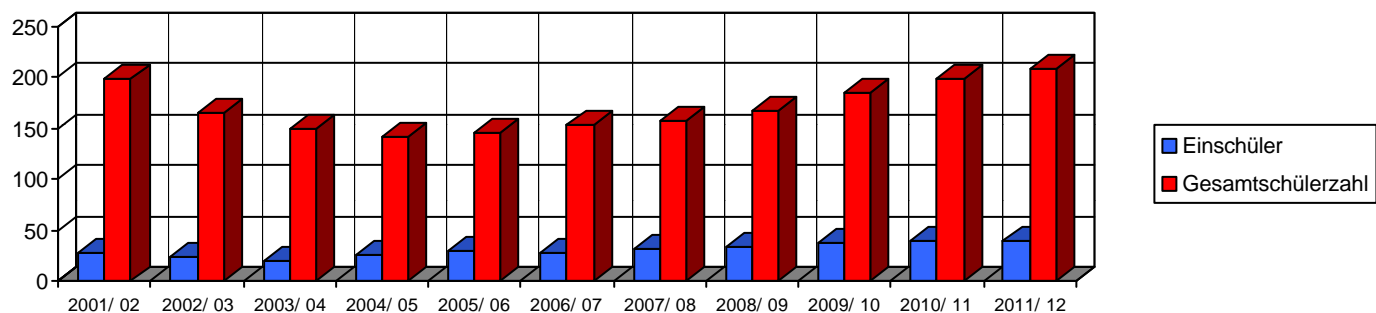
Geburtsjahrgang	1994	1995	1996	1997	1998	1999	2000	2001	2002	2003	2004	2005										
1. Lebendgeburten	21	31	18	22	31	28	29	34	36	40	40	42										
2. Addition jeweils 1/2 Jahrgangsbreite	11	16	16	9	9	11	11	16	16	14	14	15	15	17	17	18	18	20	20	20	20	21
3. Strukturquote	97%	97%	97%	97%	97%	97%	97%	97%	97%	97%	97%	97%										

Einschulungen

Frequenz ==> **25**

Schuljahr	2001/ 02		2002/ 03		2003/ 04		2004/ 05		2005/ 06		2006/ 07		2007/ 08		2008/ 09		2009/ 10		2010/ 11		2011/ 12	
	Schüler	Klassen	Schüler	Klassen	Schüler	Klassen	Schüler	Klassen	Schüler	Klassen	Schüler	Klassen	Schüler	Klassen	Schüler	Klassen	Schüler	Klassen	Schüler	Klassen	Schüler	Klassen
1. Klasse	27	1,1	24	1,0	19	0,8	26	1,0	29	1,2	28	1,1	31	1,2	34	1,4	37	1,5	39	1,6	40	1,6
2. Klasse	21	0,8	27	1,1	24	1,0	19	0,8	26	1,0	29	1,2	28	1,1	31	1,2	34	1,4	37	1,5	39	1,6
3. Klasse	24	1,0	21	0,8	27	1,1	24	1,0	19	0,8	26	1,0	29	1,2	28	1,1	31	1,2	34	1,4	37	1,5
4. Klasse	34	1,4	24	1,0	21	0,8	27	1,1	24	1,0	19	0,8	26	1,0	29	1,2	28	1,1	31	1,2	34	1,4
5. Klasse	35	1,4	34	1,4	24	1,0	21	0,8	27	1,1	24	1,0	19	0,8	26	1,0	29	1,2	28	1,1	31	1,2
6. Klasse	58	2,3	35	1,4	34	1,4	24	1,0	21	0,8	27	1,1	24	1,0	19	0,8	26	1,0	29	1,2	28	1,1
Summe:	199	8,0	165	6,6	149	6,0	141	5,6	146	5,8	153	6,1	157	6,3	167	6,7	185	7,4	198	7,9	209	8,4
Zügigkeit je Schuljahr:	1,3		1,1		1,0		0,9		1,0		1,0		1,0		1,1		1,2		1,3		1,4	

Gegenüberstellung Anzahl der Einschüler zur Gesamtschülerzahl



Abweichungen um +/- 1 durch Rundungen möglich bei der Berechnung der Schüler

Tabelle: 6.39

Gesamtschule Menz/ Großwoltersdorf

Schulbezirk: Dannenwalde 298 Altlüttersdorf 459 Dollgow 207 Neulögow 210
 Großwoltersdorf 927 Menz 580 Neuglobsow 318 Rönnebeck 172
 Schulzendorf 318 Seilershof 225 Sonnenberg 163 Einwohner gesamt: 4232
 Wolfsruh 192 Zernikow 163 **Stichtag: 31.12.2001**

Berechnung des Schüleraufkommens Primarstufe bis zum Schuljahr: 2010/ 11

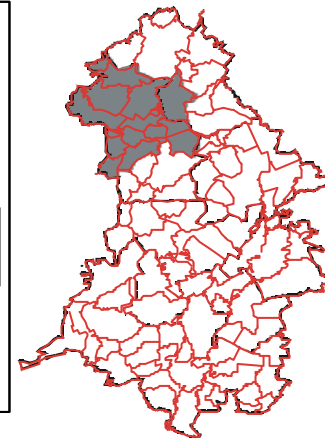
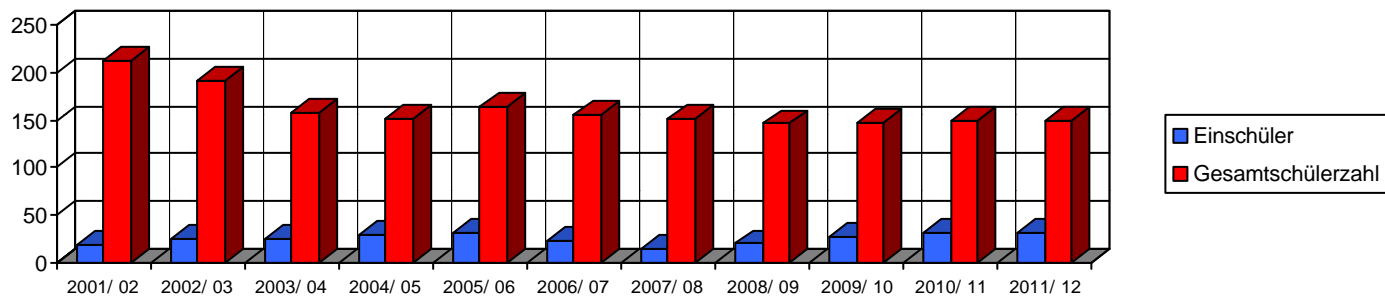
Geburtsjahrgang	1994	1995	1996	1997	1998	1999	2000	2001	2002	2003	2004	2005
1. Lebendgeburten	21	28	25	28	31	34	16	14	27	30	33	34
	11	14	14	13	13	14	14	16	16	17	17	8
2. Addition jeweils 1/2 Jahrgangsbreite	25	27	27	30	33	25	15	20,5	29	31,5	33,5	
3. Strukturquote	97%	97%	97%	97%	97%	97%	97%	97%	97%	97%	97%	97%

Einschulungen

Frequenz ==> **25**

Schuljahr	2001/ 02		2002/ 03		2003/ 04		2004/ 05		2005/ 06		2006/ 07		2007/ 08		2008/ 09		2009/ 10		2010/ 11		2011/ 12	
	Schüler	Klassen	Schüler	Klassen	Schüler	Klassen	Schüler	Klassen	Schüler	Klassen	Schüler	Klassen	Schüler	Klassen	Schüler	Klassen	Schüler	Klassen	Schüler	Klassen	Schüler	Klassen
1. Klasse	19	0,8	26	1,0	26	1,0	29	1,2	32	1,3	24	1,0	15	0,6	20	0,8	28	1,1	31	1,2	32	1,3
2. Klasse	31	1,2	19	0,8	26	1,0	26	1,0	29	1,2	32	1,3	24	1,0	15	0,6	20	0,8	28	1,1	31	1,2
3. Klasse	21	0,8	31	1,2	19	0,8	26	1,0	26	1,0	29	1,2	32	1,3	24	1,0	15	0,6	20	0,8	28	1,1
4. Klasse	35	1,4	21	0,8	31	1,2	19	0,8	26	1,0	26	1,0	29	1,2	32	1,3	24	1,0	15	0,6	20	0,8
5. Klasse	59	2,4	35	1,4	21	0,8	31	1,2	19	0,8	26	1,0	26	1,0	29	1,2	32	1,3	24	1,0	15	0,6
6. Klasse	47	1,9	59	2,4	35	1,4	21	0,8	31	1,2	19	0,8	26	1,0	26	1,0	29	1,2	32	1,3	24	1,0
Summe:	212	8,5	191	7,6	158	6,3	152	6,1	163	6,5	156	6,2	152	6,1	146	5,8	148	5,9	150	6,0	150	6,0
Zügigkeit je Schuljahr:	1,4		1,3		1,1		1,0		1,1		1,0		1,0		1,0		1,0		1,0		1,0	

Gegenüberstellung Anzahl der Einschüler zur Gesamtschülerzahl



Abweichungen um +/- 1 durch Rundungen möglich bei der Berechnung der Schüler

Tabelle: 6.40

Stadtschule I Gransee

Schulbezirk: Gransee 4715 Kraatz-Buberow 434
 Meseberg 160 Baumgarten 107 Schönemark 524
 Einwohner gesamt: 5765 *Stichtag: 31.12.2001*

Berechnung des Schüleraufkommens Primarstufe bis zum Schuljahr: 2011/ 12

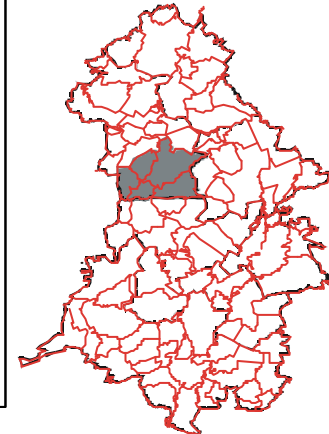
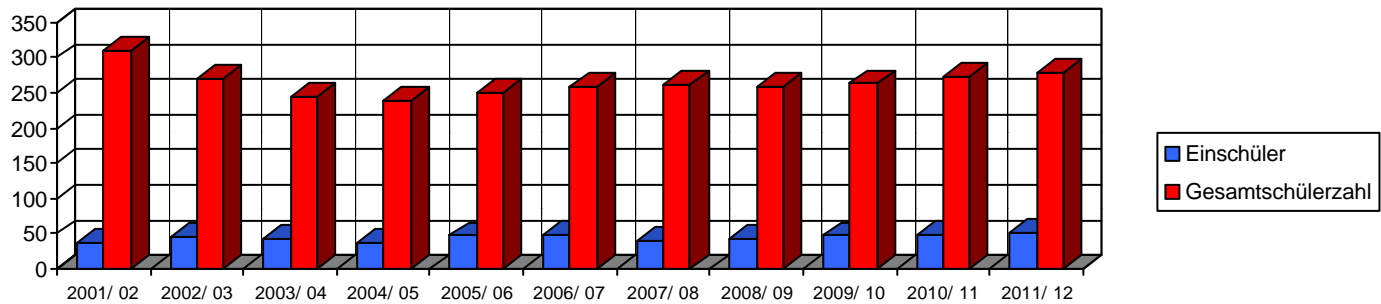
Geburtsjahrgang	1994	1995	1996	1997	1998	1999	2000	2001	2002	2003	2004	2005										
1. Lebendgeburten	36	45	50	36	43	53	46	39	47	49	51	54										
2. Addition jeweils 1/2 Jahrgangsbreite	18	23	23	25	25	18	18	22	22	27	27	23	23	19,5	19,5	24	24	24,5	24,5	25,5	25,5	27
3. Strukturquote	97%	97%	97%	97%	97%	97%	97%	97%	97%	97%	97%	97%										

Einschulungen

Frequenz ==> **25**

Schuljahr	2001/ 02		2002/ 03		2003/ 04		2004/ 05		2005/ 06		2006/ 07		2007/ 08		2008/ 09		2009/ 10		2010/ 11		2011/ 12	
	Schüler	Klassen	Schüler	Klassen	Schüler	Klassen	Schüler	Klassen	Schüler	Klassen	Schüler	Klassen	Schüler	Klassen	Schüler	Klassen	Schüler	Klassen	Schüler	Klassen	Schüler	Klassen
1. Klasse	38	1,5	46	1,8	42	1,7	38	1,5	47	1,9	48	1,9	41	1,6	42	1,7	47	1,9	49	2,0	51	2,0
2. Klasse	40	1,6	38	1,5	46	1,8	42	1,7	38	1,5	47	1,9	48	1,9	41	1,6	42	1,7	47	1,9	49	2,0
3. Klasse	34	1,4	40	1,6	38	1,5	46	1,8	42	1,7	38	1,5	47	1,9	48	1,9	41	1,6	42	1,7	47	1,9
4. Klasse	44	1,8	34	1,4	40	1,6	38	1,5	46	1,8	42	1,7	38	1,5	47	1,9	48	1,9	41	1,6	42	1,7
5. Klasse	68	2,7	44	1,8	34	1,4	40	1,6	38	1,5	46	1,8	42	1,7	38	1,5	47	1,9	48	1,9	41	1,6
6. Klasse	85	3,4	68	2,7	44	1,8	34	1,4	40	1,6	38	1,5	46	1,8	42	1,7	38	1,5	47	1,9	48	1,9
Summe:	309	12,4	270	10,8	244	9,8	238	9,5	251	10,0	259	10,4	262	10,5	258	10,3	263	10,5	274	11,0	278	11,1
Zügigkeit je Schuljahr:	2,1		1,8		1,6		1,6		1,7		1,7		1,7		1,7		1,8		1,8		1,9	

Gegenüberstellung Anzahl der Einschüler zur Gesamtschülerzahl



Abweichungen um +/- 1 durch Rundungen möglich bei der Berechnung der Schüler

Tabelle: 6.41

Gesamtschule Löwenberg

Schulbezirk: Löwenberg 1584 Neulöwenberg 372 Teschendorf 860 Großmutz 394
 Glambeck 121 Grieben 564 Neuendorf 237 Gutengermendorf 288 Häsen 416
 Einwohner gesamt: 4836 **Stichtag: 31.12.2001**

Berechnung des Schüleraufkommens Primarstufe bis zum Schuljahr: 2010/ 11

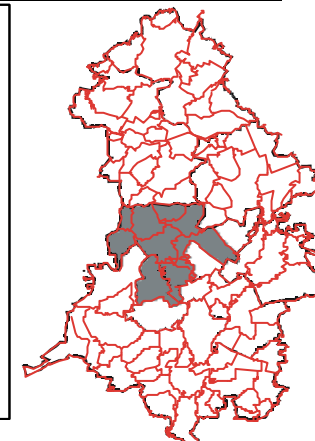
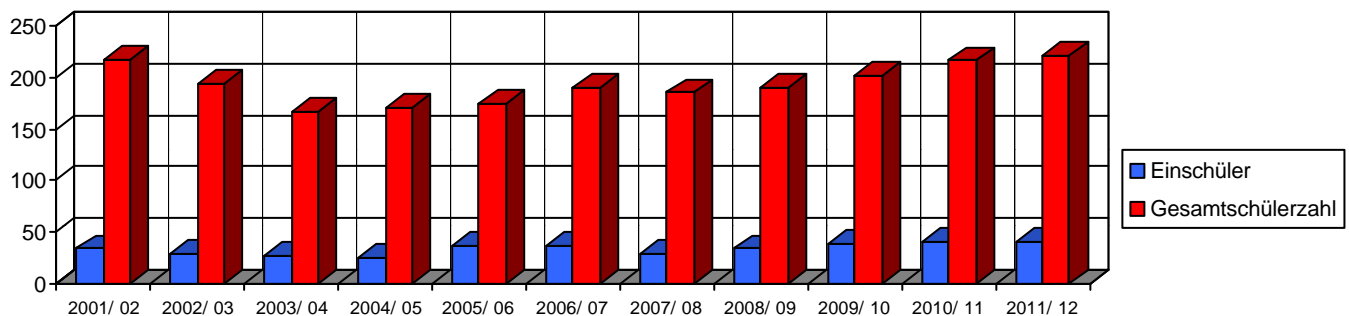
Geburtsjahrgang	1994	1995	1996	1997	1998	1999	2000	2001	2002	2003	2004	2005										
1. Lebendgeburten	30	27	32	23	31	44	32	30	40	41	42	43										
2. Addition jeweils 1/2 Jahrgangsbreite	15	14	14	16	16	12	12	15,5	15,5	22	22	16	16	15	15	20	20	20,5	20,5	21	21	21,5
3. Strukturquote	97%	97%	97%	97%	97%	97%	97%	97%	97%	97%	97%	97%										

Einschulungen

Frequenz ==> **25**

Schuljahr	IST																							
	2001/ 02		2002/ 03		2003/ 04		2004/ 05		2005/ 06		2006/ 07		2007/ 08		2008/ 09		2009/ 10		2010/ 11		2011/ 12			
	Schüler	Klassen	Schüler	Klassen	Schüler	Klassen	Schüler	Klassen	Schüler	Klassen	Schüler	Klassen	Schüler	Klassen	Schüler	Klassen	Schüler	Klassen	Schüler	Klassen	Schüler	Klassen		
1. Klasse	34	1,4	29	1,2	27	1,1	26	1,0	36	1,4	37	1,5	30	1,2	34	1,4	39	1,6	40	1,6	41	1,6		
2. Klasse	23	0,9	34	1,4	29	1,2	27	1,1	26	1,0	36	1,4	37	1,5	30	1,2	34	1,4	39	1,6	40	1,6		
3. Klasse	32	1,3	23	0,9	34	1,4	29	1,2	27	1,1	26	1,0	36	1,4	37	1,5	30	1,2	34	1,4	39	1,6		
4. Klasse	22	0,9	32	1,3	23	0,9	34	1,4	29	1,2	27	1,1	26	1,0	36	1,4	37	1,5	30	1,2	34	1,4		
5. Klasse	54	2,2	22	0,9	32	1,3	23	0,9	34	1,4	29	1,2	27	1,1	26	1,0	36	1,4	37	1,5	30	1,2		
6. Klasse	52	2,1	54	2,2	22	0,9	32	1,3	23	0,9	34	1,4	29	1,2	27	1,1	26	1,0	36	1,4	37	1,5		
Summe:	217	8,7	194	7,8	167	6,7	171	6,8	175	7,0	189	7,6	185	7,4	190	7,6	202	8,1	216	8,6	221	8,8		
Zügigkeit je Schuljahr:	1,4		1,3		1,1		1,1		1,2		1,3		1,2		1,3		1,3		1,4		1,5			

Gegenüberstellung Anzahl der Einschüler zur Gesamtschülerzahl



Abweichungen um +/- 1 durch Rundungen möglich bei der Berechnung der Schüler

Tabelle: 6.42

Grundschule Grüneberg

Schulbezirk: Grüneberg 1233 Falkenthal 702 Einwohner gesamt: 2214
 Liebenberg 279 **Stichtag: 31.12.2001**

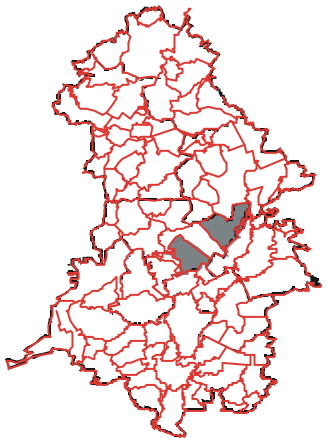
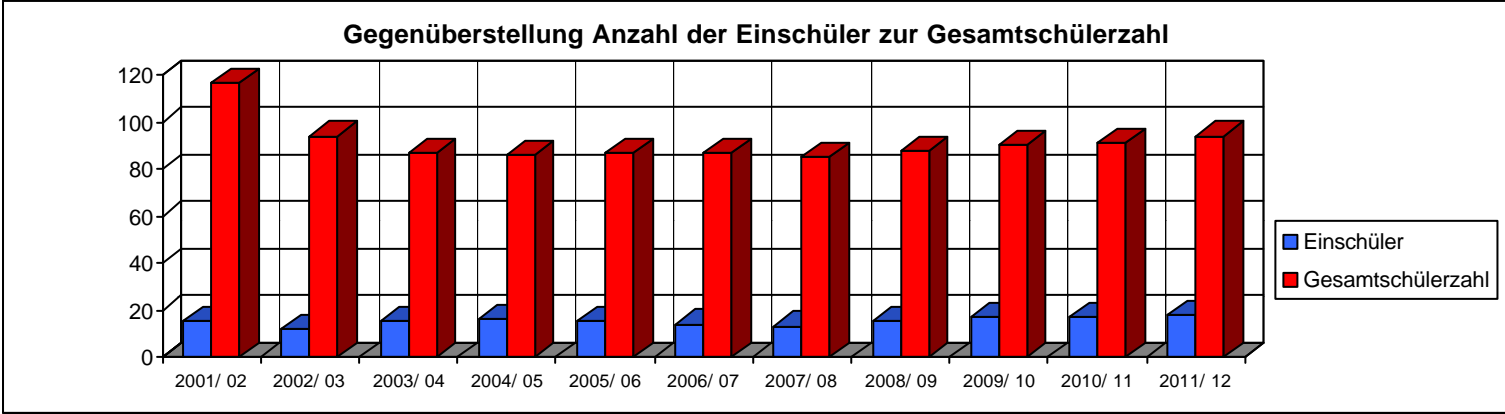
Berechnung des Schüleraufkommens Primarstufe bis zum Schuljahr: 2011/ 12

Geburtsjahrgang	1994	1995	1996	1997	1998	1999	2000	2001	2002	2003	2004	2005										
1. Lebendgeburten	19	12	12	18	15	16	13	14	17	18	18	19										
2. Addition jeweils 1/2 Jahrgangsbreite	10	6	6	6	6	9	9	8	8	8	8	7	7	7	7	9	9	9	9	9	9	10
3. Strukturquote	97%	97%	97%	97%	97%	97%	97%	97%	97%	97%	97%	97%										

Einschulungen

Frequenz ==> **25**

Schuljahr	2001/ 02		2002/ 03		2003/ 04		2004/ 05		2005/ 06		2006/ 07		2007/ 08		2008/ 09		2009/ 10		2010/ 11		2011/ 12	
	Schüler	Klassen	Schüler	Klassen	Schüler	Klassen	Schüler	Klassen	Schüler	Klassen	Schüler	Klassen	Schüler	Klassen	Schüler	Klassen	Schüler	Klassen	Schüler	Klassen	Schüler	Klassen
1. Klasse	15	0,6	12	0,5	15	0,6	16	0,6	15	0,6	14	0,6	13	0,5	15	0,6	17	0,7	17	0,7	18	0,7
2. Klasse	14	0,6	15	0,6	12	0,5	15	0,6	16	0,6	15	0,6	14	0,6	13	0,5	15	0,6	17	0,7	17	0,7
3. Klasse	14	0,6	14	0,6	15	0,6	12	0,5	15	0,6	16	0,6	15	0,6	14	0,6	13	0,5	15	0,6	17	0,7
4. Klasse	17	0,7	14	0,6	14	0,6	15	0,6	12	0,5	15	0,6	16	0,6	15	0,6	14	0,6	13	0,5	15	0,6
5. Klasse	22	0,9	17	0,7	14	0,6	14	0,6	15	0,6	12	0,5	15	0,6	16	0,6	15	0,6	14	0,6	13	0,5
6. Klasse	35	1,4	22	0,9	17	0,7	14	0,6	14	0,6	15	0,6	12	0,5	15	0,6	16	0,6	15	0,6	14	0,6
Summe:	117	4,7	94	3,8	87	3,5	86	3,4	87	3,5	87	3,5	85	3,4	88	3,5	90	3,6	91	3,6	94	3,8
Zügigkeit je Schuljahr:	0,8		0,6		0,6		0,6		0,6		0,6		0,6		0,6		0,6		0,6		0,6	



Abweichungen um +/- 1 durch Rundungen möglich bei der Berechnung der Schüler

Tabelle: 6.43

Grundschulen in der Stadt Zehdenick

Schulbezirk: Zehdenick **10439**, Krewelin **315**, Vogelsang **86**, Kappe **193**
 Kurtschlag **324**, Wesendorf **248**, Bergsdorf **505**, Klein-Mutz **529**
 Einwohner gesamt: ##### **Stichtag: 31.12.2001**

Berechnung des Schüleraufkommens Primarstufe bis zum Schuljahr: 2011/ 12

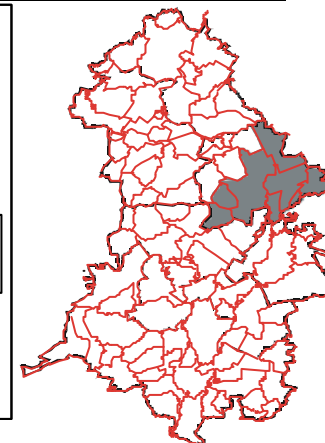
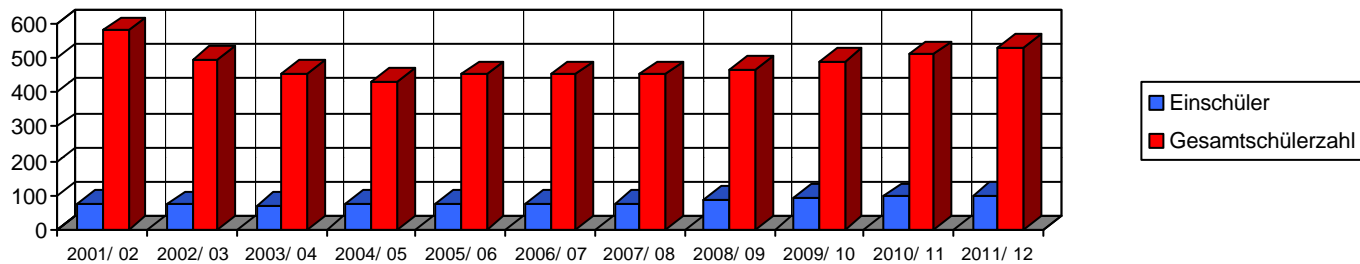
Geburtsjahrgang	1994	1995	1996	1997	1998	1999	2000	2001	2002	2003	2004	2005										
1. Lebendgeburten	63	79	71	78	78	82	75	84	95	98	102	105										
2. Addition jeweils 1/2 Jahrgangsbreite	32	40	40	35,5	35,5	39	39	39	39	41	41	38	38	42	42	47,5	47,5	49	49	51	51	53
3. Strukturquote	97%	97%	97%	97%	97%	97%	97%	97%	97%	97%	97%	97%										

Einschulungen

Frequenz ==> **25**

Schuljahr	IST																							
	2001/ 02		2002/ 03		2003/ 04		2004/ 05		2005/ 06		2006/ 07		2007/ 08		2008/ 09		2009/ 10		2010/ 11		2011/ 12			
	Schüler	Klassen	Schüler	Klassen	Schüler	Klassen	Schüler	Klassen	Schüler	Klassen	Schüler	Klassen	Schüler	Klassen	Schüler	Klassen	Schüler	Klassen	Schüler	Klassen	Schüler	Klassen		
1. Klasse	77	3,1	73	2,9	72	2,9	76	3,0	78	3,1	76	3,0	77	3,1	87	3,5	94	3,8	97	3,9	100	4,0		
2. Klasse	75	3,0	77	3,1	73	2,9	72	2,9	76	3,0	78	3,1	76	3,0	77	3,1	87	3,5	94	3,8	97	3,9		
3. Klasse	57	2,3	75	3,0	77	3,1	73	2,9	72	2,9	76	3,0	78	3,1	76	3,0	77	3,1	87	3,5	94	3,8		
4. Klasse	99	4,0	57	2,3	75	3,0	77	3,1	73	2,9	72	2,9	76	3,0	78	3,1	76	3,0	77	3,1	87	3,5		
5. Klasse	112	4,5	99	4,0	57	2,3	75	3,0	77	3,1	73	2,9	72	2,9	76	3,0	78	3,1	76	3,0	77	3,1		
6. Klasse	159	6,4	112	4,5	99	4,0	57	2,3	75	3,0	77	3,1	73	2,9	72	2,9	76	3,0	78	3,1	76	3,0		
Summe:	579	23,2	493	19,7	453	18,1	430	17,2	451	18,0	452	18,1	452	18,1	466	18,6	488	19,5	509	20,4	531	21,2		
Zügigkeit je Schuljahr:	3,9		3,3		3,0		2,9		3,0		3,0		3,0		3,1		3,3		3,4		3,5			

Gegenüberstellung Anzahl der Einschüler zur Gesamtschülerzahl



Abweichungen um +/- 1 durch Rundungen möglich bei der Berechnung der Schüler

Tabelle: 6.44

Grundschule Mildenberg

Schulbezirk: Mildenberg 791, Badingen 662, Ribbeck 168

Berechnung des Schüleraufkommens Primarstufe bis zum Schuljahr: 2011/ 12

Einwohner gesamt: 1621

Stichtag: 31.12.2001

Geburtsjahrgang	1994	1995	1996	1997	1998	1999	2000	2001	2002	2003	2004	2005											
1. Lebendgeburten	15	12	19	9	10	9	13	17	20	20	20	21											
2. Addition jeweils 1/2 Jahrgangsbreite	8	6	6	9,5	9,5	5	5	5	5	5	5	7	7	8,5	8,5	10	10	10	10	10	10	10	10,5
3. Strukturquote	97%	97%	97%	97%	97%	97%	97%	97%	97%	97%	97%	97%											

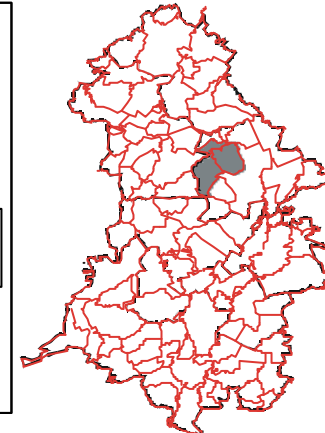
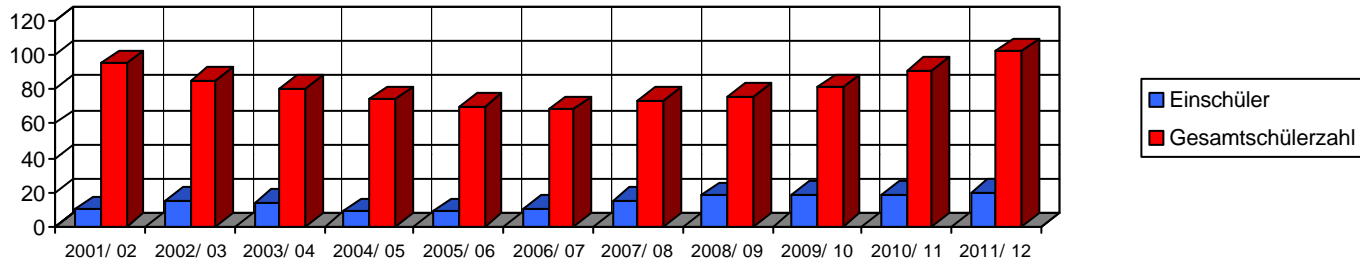
Einschulungen

Frequenz ==>

25

Schuljahr	IST																							
	2001/ 02		2002/ 03		2003/ 04		2004/ 05		2005/ 06		2006/ 07		2007/ 08		2008/ 09		2009/ 10		2010/ 11		2011/ 12			
	Schüler	Klassen	Schüler	Klassen	Schüler	Klassen	Schüler	Klassen	Schüler	Klassen	Schüler	Klassen	Schüler	Klassen	Schüler	Klassen	Schüler	Klassen	Schüler	Klassen	Schüler	Klassen		
1. Klasse	10	0,4	15	0,6	14	0,6	9	0,4	9	0,4	11	0,4	15	0,6	18	0,7	19	0,8	19	0,8	20	0,8		
2. Klasse	13	0,5	10	0,4	15	0,6	14	0,6	9	0,4	9	0,4	11	0,4	15	0,6	18	0,7	19	0,8	19	0,8		
3. Klasse	13	0,5	13	0,5	10	0,4	15	0,6	14	0,6	9	0,4	9	0,4	11	0,4	15	0,6	18	0,7	19	0,8		
4. Klasse	15	0,6	13	0,5	13	0,5	10	0,4	15	0,6	14	0,6	9	0,4	9	0,4	11	0,4	15	0,6	18	0,7		
5. Klasse	19	0,8	15	0,6	13	0,5	13	0,5	10	0,4	15	0,6	14	0,6	9	0,4	9	0,4	11	0,4	15	0,6		
6. Klasse	25	1,0	19	0,8	15	0,6	13	0,5	13	0,5	10	0,4	15	0,6	14	0,6	9	0,4	9	0,4	11	0,4		
Summe:	95	3,8	85	3,4	80	3,2	74	3,0	70	2,8	68	2,7	73	2,9	76	3,0	81	3,2	91	3,6	102	4,1		
Zügigkeit je Schuljahr:	0,6		0,6		0,5		0,5		0,5		0,5		0,5		0,5		0,5		0,6		0,7			

Gegenüberstellung Anzahl der Einschüler zur Gesamtschülerzahl



Abweichungen um +/- 1 durch Rundungen möglich bei der Berechnung der Schüler

Tabelle: 6.45

Grundschule Marienthal

Schulbezirk: Marienthal 451 Zabelsdorf 280 Burgwall 262 Tornow 224 Wentow 163

Blumenow 242 Barsdorf 147 Einwohner gesamt: 1769 Stichtag: 31.12.2001

Berechnung des Schüleraufkommens Primarstufe bis zum Schuljahr: 2011/ 12

Geburtsjahrgang	1994	1995	1996	1997	1998	1999	2000	2001	2002	2003	2004	2005											
1. Lebendgeburt	10	11	10	9	15	13	6	8	15	16	16	16											
2. Addition jeweils 1/2 Jahrgangsbreite	5	6	6	5	5	5	5	7,5	7,5	7	7	3	3	4	4	8	8	8	8	8	8	8	8
3. Strukturquote	97%	97%	97%	97%	97%	97%	97%	97%	97%	97%	97%	97%											

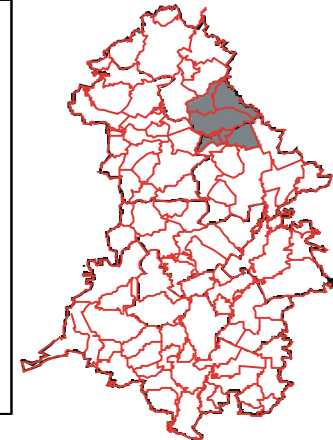
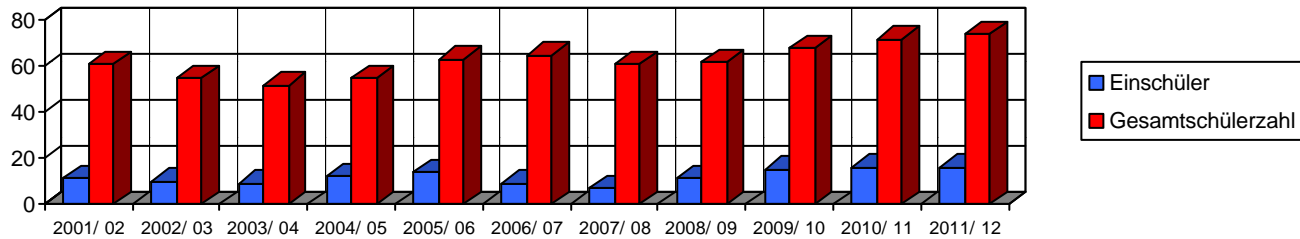
Einschulungen

Frequenz ==>

25

Schuljahr	2001/ 02		2002/ 03		2003/ 04		2004/ 05		2005/ 06		2006/ 07		2007/ 08		2008/ 09		2009/ 10		2010/ 11		2011/ 12	
	Schüler	Klassen	Schüler	Klassen	Schüler	Klassen	Schüler	Klassen	Schüler	Klassen	Schüler	Klassen	Schüler	Klassen	Schüler	Klassen	Schüler	Klassen	Schüler	Klassen	Schüler	Klassen
1. Klasse	11	0,4	10	0,4	9	0,4	12	0,5	14	0,6	9	0,4	7	0,3	11	0,4	15	0,6	16	0,6	16	0,6
2. Klasse	7	0,3	11	0,4	10	0,4	9	0,4	12	0,5	14	0,6	9	0,4	7	0,3	11	0,4	15	0,6	16	0,6
3. Klasse	6	0,2	7	0,3	11	0,4	10	0,4	9	0,4	12	0,5	14	0,6	9	0,4	7	0,3	11	0,4	15	0,6
4. Klasse	9	0,4	6	0,2	7	0,3	11	0,4	10	0,4	9	0,4	12	0,5	14	0,6	9	0,4	7	0,3	11	0,4
5. Klasse	12	0,5	9	0,4	6	0,2	7	0,3	11	0,4	10	0,4	9	0,4	12	0,5	14	0,6	9	0,4	7	0,3
6. Klasse	16	0,6	12	0,5	9	0,4	6	0,2	7	0,3	11	0,4	10	0,4	9	0,4	12	0,5	14	0,6	9	0,4
Summe:	61	2,4	55	2,2	52	2,1	55	2,2	63	2,5	65	2,6	61	2,4	62	2,5	68	2,7	72	2,9	74	3,0
Zügigkeit je Schuljahr:	0,4		0,4		0,3		0,4		0,4		0,4		0,4		0,4		0,5		0,5		0,5	

Gegenüberstellung Anzahl der Einschüler zur Gesamtschülerzahl



Abweichungen um +/- 1 durch Rundungen möglich bei der Berechnung der Schüler

Tabelle: 6.46

Grundschule "Am Weinberg" Liebenwalde

Schulbezirk: Liebenwalde 2629 Liebenthal 223 Neuholland 675 Kreuzbruch 183
 Freienhagen 306 Hammer 670 Einwohner gesamt: 4686
 Stichtag: 31.12.2001

Berechnung des Schüleraufkommens Primarstufe bis zum Schuljahr: 2010/ 11

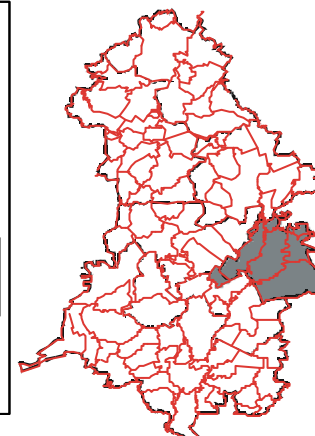
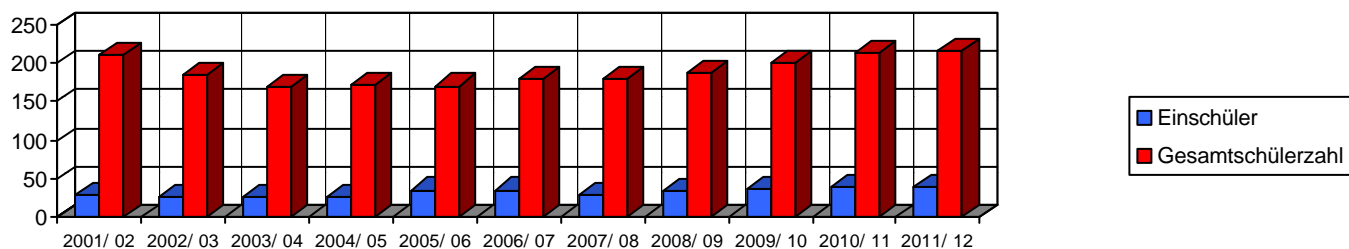
Geburtsjahrgang	1994	1995	1996	1997	1998	1999	2000	2001	2002	2003	2004	2005										
1. Lebendgeburten	31	26	27	27	27	48	27	32	39	40	41	42										
2. Addition jeweils 1/2 Jahrgangsbreite	16	13	13	13,5	13,5	14	14	14	14	24	24	14	14	16	16	20	20	20	20	21	21	21
3. Strukturquote	97%	97%	97%	97%	97%	97%	97%	97%	97%	97%	97%	97%										

Einschulungen

Frequenz ==> **25**

Schuljahr	2001/ 02		2002/ 03		2003/ 04		2004/ 05		2005/ 06		2006/ 07		2007/ 08		2008/ 09		2009/ 10		2010/ 11		2011/ 12	
	Schüler	Klassen	Schüler	Klassen	Schüler	Klassen	Schüler	Klassen	Schüler	Klassen	Schüler	Klassen	Schüler	Klassen	Schüler	Klassen	Schüler	Klassen	Schüler	Klassen	Schüler	Klassen
1. Klasse	30	1,2	26	1,0	26	1,0	26	1,0	36	1,4	36	1,4	29	1,2	34	1,4	38	1,5	39	1,6	40	1,6
2. Klasse	26	1,0	30	1,2	26	1,0	26	1,0	26	1,0	36	1,4	36	1,4	29	1,2	34	1,4	38	1,5	39	1,6
3. Klasse	37	1,5	26	1,0	30	1,2	26	1,0	26	1,0	26	1,0	36	1,4	36	1,4	29	1,2	34	1,4	38	1,5
4. Klasse	24	1,0	37	1,5	26	1,0	30	1,2	26	1,0	26	1,0	26	1,0	36	1,4	36	1,4	29	1,2	34	1,4
5. Klasse	41	1,6	24	1,0	37	1,5	26	1,0	30	1,2	26	1,0	26	1,0	26	1,0	36	1,4	36	1,4	29	1,2
6. Klasse	53	2,1	41	1,6	24	1,0	37	1,5	26	1,0	30	1,2	26	1,0	26	1,0	26	1,0	36	1,4	36	1,4
Summe:	211	8,4	184	7,4	169	6,8	171	6,8	170	6,8	180	7,2	179	7,2	187	7,5	199	8,0	212	8,5	216	8,6
Zügigkeit je Schuljahr:	1,4		1,2		1,1		1,1		1,1		1,2		1,2		1,2		1,3		1,4		1,4	

Gegenüberstellung Anzahl der Einschüler zur Gesamtschülerzahl



Abweichungen um +/- 1 durch Rundungen möglich bei der Berechnung der Schüler

Tabelle: 6.47

Amt Fürstenberg

Schuljahr	2000/01	2001/02	2002/03	2003/04	2004/05	2005/06	2006/07	2007/08	2008/09	2009/10	2010/11	2011/12	2012/13	2013/14	2014/15
Abgänger	621	547	447	311	244	256	272	271	261	266	303	290	263	304	343
6. Klasse															

Gesamtschule Fürstenberg

I. Gesamtschule: Übergangsquote

8,77%

Frequenz ==>

27

8,77%

27

<== Frequenz

8,77%

Schuljahr	2001/02		2002/03		2003/04		2004/05		2005/06		2006/07		2007/08		2008/09		2009/10		2010/11		2011/12		2012/13		2013/14		2014/15		2015/16	
	Anzahl	Klassen	Anzahl	Klassen	Anzahl	Klassen	Anzahl	Klassen	Anzahl	Klassen	Anzahl	Klassen	Anzahl	Klassen	Anzahl	Klassen	Anzahl	Klassen	Anzahl	Klassen	Anzahl	Klassen	Anzahl	Klassen	Anzahl	Klassen	Anzahl	Klassen		
	IST																													
7. Klasse	41	1,5	48	1,8	39	1,5	27	1,0	21	0,8	22	0,8	24	0,9	24	0,9	23	0,8	23	0,9	27	1,0	25	0,9	23	0,9	27	1,0	30	1,1
8. Klasse	63	2,3	41	1,5	48	1,8	39	1,5	27	1,0	21	0,8	22	0,8	24	0,9	24	0,9	23	0,8	23	0,9	27	1,0	25	0,9	23	0,9	27	1,0
9. Klasse	71	2,6	63	2,3	41	1,5	48	1,8	39	1,5	27	1,0	21	0,8	22	0,8	24	0,9	24	0,9	23	0,8	23	0,9	27	1,0	25	0,9	23	0,9
10. Klasse	61	2,3	71	2,6	63	2,3	41	1,5	48	1,8	39	1,5	27	1,0	21	0,8	22	0,8	24	0,9	24	0,9	23	0,8	23	0,9	27	1,0	25	0,9
Summe:	236	8,7	223	8,3	191	7,1	155	5,8	136	5,0	110	4,1	95	3,5	91	3,4	93	3,4	94	3,5	97	3,6	98	3,6	98	3,6	102	3,8	105	3,9

Tabelle: 6.48

Amt Gransee und Gemeinden

Schuljahr	2000/01	2001/02	2002/03	2003/04	2004/05	2005/06	2006/07	2007/08	2008/09	2009/10	2010/11	2011/12	2012/13	2013/14	2014/15
Abgänger	621	547	447	311	244	256	272	271	261	266	303	290	263	304	343
6. Klasse															

Gesamtschule Menz/ Großwoltersdorf

I. Gesamtschule: Übergangsquote

7,42%

Frequenz ==>

27

7,42%

27

<== Frequenz

7,42%

Schuljahr	2001/02		2002/03		2003/04		2004/05		2005/06		2006/07		2007/08		2008/09		2009/10		2010/11		2011/12		2012/13		2013/14		2014/15		2015/16	
	Anzahl	Klassen	Anzahl	Klassen	Anzahl	Klassen	Anzahl	Klassen	Anzahl	Klassen	Anzahl	Klassen	Anzahl	Klassen	Anzahl	Klassen	Anzahl	Klassen	Anzahl	Klassen	Anzahl	Klassen	Anzahl	Klassen	Anzahl	Klassen	Anzahl	Klassen		
	IST																													
7. Klasse	42	1,6	41	1,5	33	1,2	23	0,9	18	0,7	19	0,7	20	0,7	20	0,7	19	0,7	20	0,7	22	0,8	22	0,8	20	0,7	23	0,8	25	0,9
8. Klasse	53	2,0	42	1,6	41	1,5	33	1,2	23	0,9	18	0,7	19	0,7	20	0,7	20	0,7	19	0,7	20	0,7	22	0,8	22	0,8	20	0,7	23	0,8
9. Klasse	57	2,1	53	2,0	42	1,6	41	1,5	33	1,2	23	0,9	18	0,7	19	0,7	20	0,7	20	0,7	19	0,7	20	0,7	22	0,8	22	0,8	20	0,7
10. Klasse	59	2,2	57	2,1	53	2,0	42	1,6	41	1,5	33	1,2	23	0,9	18	0,7	19	0,7	20	0,7	20	0,7	19	0,7	20	0,7	22	0,8	22	0,8
Summe:	211	7,8	193	7,1	169	6,3	139	5,1	115	4,3	93	3,5	80	3,0	77	2,9	79	2,9	79	2,9	82	3,0	83	3,1	83	3,1	86	3,2	89	3,3

Abweichungen um +/- 0,1 durch Rundungen möglich bei der Berechnung der Klassen

Abweichungen um +/- 1 durch Rundungen möglich bei der Berechnung der Schüler

Tabelle: 6.49

Amt Gransee und Gemeinden

Schuljahr	2000/ 01	2001/ 02	2002/ 03	2003/ 04	2004/ 05	2005/ 06	2006/ 07	2007/ 08	2008/ 09	2009/ 10	2010/ 11	2011/ 12	2012/ 13	2013/ 14	2014/ 15
Abgänger	621	547	447	311	244	256	272	271	261	266	303	290	263	304	343

Gesamtschule Gransee

I. Gesamtschule: Übergangsquote **9,30%** Frequenz ==> **27** **9,30%** **27** <== Frequenz **9,30%**

Schuljahr	2001/ 02		2002/ 03		2003/ 04		2004/ 05		2005/ 06		2006/ 07		2007/ 08		2008/ 09		2009/ 10		2010/ 11		2011/ 12		2012/ 13		2013/ 14		2014/ 15		2015/ 16	
	Anzahl	Klassen	Anzahl	Klassen	Anzahl	Klassen	Anzahl	Klassen	Anzahl	Klassen	Anzahl	Klassen	Anzahl	Klassen	Anzahl	Klassen	Anzahl	Klassen	Anzahl	Klassen	Anzahl	Klassen	Anzahl	Klassen	Anzahl	Klassen	Anzahl	Klassen		
	IST																													
7. Klasse	55	2,0	51	1,9	42	1,5	29	1,1	23	0,8	24	0,9	25	0,9	25	0,9	24	0,9	25	0,9	28	1,0	27	1,0	24	0,9	28	1,0	32	1,2
8. Klasse	76	2,8	55	2,0	51	1,9	42	1,5	29	1,1	23	0,8	24	0,9	25	0,9	25	0,9	24	0,9	25	0,9	28	1,0	27	1,0	24	0,9	28	1,0
9. Klasse	60	2,2	76	2,8	55	2,0	51	1,9	42	1,5	29	1,1	23	0,8	24	0,9	25	0,9	25	0,9	24	0,9	25	0,9	28	1,0	27	1,0	24	0,9
10. Klasse	57	2,1	60	2,2	76	2,8	55	2,0	51	1,9	42	1,5	29	1,1	23	0,8	24	0,9	25	0,9	25	0,9	24	0,9	25	0,9	28	1,0	27	1,0
Summe:	248	9,2	242	9,0	223	8,3	176	6,5	144	5,3	117	4,3	101	3,7	97	3,6	99	3,7	100	3,7	102	3,8	104	3,9	104	3,9	108	4,0	112	4,1

Tabelle: 6.50

Gemeinde Löwenberger Land

Schuljahr	2000/ 01	2001/ 02	2002/ 03	2003/ 04	2004/ 05	2005/ 06	2006/ 07	2007/ 08	2008/ 09	2009/ 10	2010/ 11	2011/ 12	2012/ 13	2013/ 14	2014/ 15
Abgänger	621	547	447	311	244	256	272	271	261	266	303	290	263	304	343

Gesamtschule Löwenberg

I. Gesamtschule: Übergangsquote **9,43%** Frequenz ==> **27** **9,43%** **27** <== Frequenz **9,43%**

Schuljahr	2001/ 02		2002/ 03		2003/ 04		2004/ 05		2005/ 06		2006/ 07		2007/ 08		2008/ 09		2009/ 10		2010/ 11		2011/ 12		2012/ 13		2013/ 14		2014/ 15		2015/ 16	
	Anzahl	Klassen	Anzahl	Klassen	Anzahl	Klassen	Anzahl	Klassen	Anzahl	Klassen	Anzahl	Klassen	Anzahl	Klassen	Anzahl	Klassen	Anzahl	Klassen	Anzahl	Klassen	Anzahl	Klassen	Anzahl	Klassen	Anzahl	Klassen	Anzahl	Klassen		
	IST																													
7. Klasse	68	2,5	52	1,9	42	1,6	29	1,1	23	0,9	24	0,9	26	0,9	26	0,9	25	0,9	25	0,9	29	1,1	27	1,0	25	0,9	29	1,1	32	1,2
8. Klasse	61	2,3	68	2,5	52	1,9	42	1,6	29	1,1	23	0,9	24	0,9	26	0,9	26	0,9	25	0,9	25	0,9	29	1,1	27	1,0	25	0,9	29	1,1
9. Klasse	48	1,8	61	2,3	68	2,5	52	1,9	42	1,6	29	1,1	23	0,9	24	0,9	26	0,9	26	0,9	25	0,9	25	0,9	29	1,1	27	1,0	25	0,9
10. Klasse	56	2,1	48	1,8	61	2,3	68	2,5	52	1,9	42	1,6	29	1,1	23	0,9	24	0,9	26	0,9	26	0,9	25	0,9	25	0,9	29	1,1	27	1,0
Summe:	233	8,6	229	8,5	223	8,2	191	7,1	146	5,4	119	4,4	102	3,8	98	3,6	100	3,7	101	3,7	104	3,8	106	3,9	106	3,9	109	4,1	113	4,2

Abweichungen um +/- 0,1 durch Rundungen möglich bei der Berechnung der Klassen

Abweichungen um +/- 1 durch Rundungen möglich bei der Berechnung der Schüler

Tabelle: 6.51

Amt Zehdenick und Gemeinden

Schuljahr	2000/01	2001/02	2002/03	2003/04	2004/05	2005/06	2006/07	2007/08	2008/09	2009/10	2010/11	2011/12	2012/13	2013/14	2014/15
Abgänger	621	547	447	311	244	256	272	271	261	266	303	290	263	304	343
6. Klasse															

Gesamtschule Zehdenick

I. Gesamtschule: Übergangsquote **15,64%** Frequenz ==> **27** **15,64%** **27** <== Frequenz **15,64%**

Schuljahr	2001/02		2002/03		2003/04		2004/05		2005/06		2006/07		2007/08		2008/09		2009/10		2010/11		2011/12		2012/13		2013/14		2014/15		2015/16	
	Anzahl	Klassen	Anzahl	Klassen	Anzahl	Klassen	Anzahl	Klassen	Anzahl	Klassen	Anzahl	Klassen	Anzahl	Klassen	Anzahl	Klassen	Anzahl	Klassen	Anzahl	Klassen	Anzahl	Klassen	Anzahl	Klassen	Anzahl	Klassen	Anzahl	Klassen		
	IST																													
7. Klasse	88	3,3	86	3,2	70	2,6	49	1,8	38	1,4	40	1,5	43	1,6	42	1,6	41	1,5	42	1,5	47	1,8	45	1,7	41	1,5	48	1,8	54	2,0
8. Klasse	110	4,1	88	3,3	86	3,2	70	2,6	49	1,8	38	1,4	40	1,5	43	1,6	42	1,6	41	1,5	42	1,5	47	1,8	45	1,7	41	1,5	48	1,8
9. Klasse	111	4,1	110	4,1	88	3,3	86	3,2	70	2,6	49	1,8	38	1,4	40	1,5	43	1,6	42	1,6	41	1,5	42	1,5	47	1,8	45	1,7	41	1,5
10. Klasse	78	2,9	111	4,1	110	4,1	88	3,3	86	3,2	70	2,6	49	1,8	38	1,4	40	1,5	43	1,6	42	1,6	41	1,5	42	1,5	47	1,8	45	1,7
Summe:	387	14,3	395	14,6	353	13,1	292	10,8	242	9,0	197	7,3	169	6,3	163	6,0	166	6,1	167	6,2	172	6,4	175	6,5	175	6,5	181	6,7	188	7,0

Tabelle: 6.52

Amt Zehdenick und Gemeinden

Schuljahr	2000/01	2001/02	2002/03	2003/04	2004/05	2005/06	2006/07	2007/08	2008/09	2009/10	2010/11	2011/12	2012/13	2013/14	2014/15
Abgänger	621	547	447	311	244	256	272	271	261	266	303	290	263	304	343

Realschule Zehdenick

I. Gesamtschule: Übergangsquote **13,01%** Frequenz ==> **27** **13,01%** **27** <== Frequenz **13,01%**

Schuljahr	2001/02		2002/03		2003/04		2004/05		2005/06		2006/07		2007/08		2008/09		2009/10		2010/11		2011/12		2012/13		2013/14		2014/15		2015/16	
	Anzahl	Klassen	Anzahl	Klassen	Anzahl	Klassen	Anzahl	Klassen	Anzahl	Klassen	Anzahl	Klassen	Anzahl	Klassen	Anzahl	Klassen	Anzahl	Klassen	Anzahl	Klassen	Anzahl	Klassen	Anzahl	Klassen	Anzahl	Klassen	Anzahl	Klassen		
	IST																													
7. Klasse	87	3,2	71	2,6	58	2,2	40	1,5	32	1,2	33	1,2	35	1,3	35	1,3	34	1,3	35	1,3	39	1,5	38	1,4	34	1,3	40	1,5	45	1,7
8. Klasse	90	3,3	87	3,2	71	2,6	58	2,2	40	1,5	32	1,2	33	1,2	35	1,3	35	1,3	34	1,3	35	1,3	39	1,5	38	1,4	34	1,3	40	1,5
9. Klasse	83	3,1	90	3,3	87	3,2	71	2,6	58	2,2	40	1,5	32	1,2	33	1,2	35	1,3	35	1,3	34	1,3	35	1,3	39	1,5	38	1,4	34	1,3
10. Klasse	83	3,1	83	3,1	90	3,3	87	3,2	71	2,6	58	2,2	40	1,5	32	1,2	33	1,2	35	1,3	35	1,3	34	1,3	35	1,3	39	1,5	38	1,4
Summe:	343	12,7	331	12,3	306	11,3	257	9,5	202	7,5	164	6,1	141	5,2	136	5,0	138	5,1	139	5,2	143	5,3	146	5,4	146	5,4	151	5,6	156	5,8

Abweichungen um +/- 0,1 durch Rundungen möglich bei der Berechnung der Klassen

Abweichungen um +/- 1 durch Rundungen möglich bei der Berechnung der Schüler

Tabelle: 6.53

Amt Liebenwalde

Schuljahr	2000/01	2001/02	2002/03	2003/04	2004/05	2005/06	2006/07	2007/08	2008/09	2009/10	2010/11	2011/12	2012/13	2013/14	2014/15
Abgänger 6. Klasse	621	547	447	311	244	256	272	271	261	266	303	290	263	304	343

Gesamtschule Liebenwalde

I. Gesamtschule: Übergangsquote **8,64%** Frequenz ==> **27** **8,64%** **27** <== Frequenz **8,64%**

Schuljahr	2001/02		2002/03		2003/04		2004/05		2005/06		2006/07		2007/08		2008/09		2009/10		2010/11		2011/12		2012/13		2013/14		2014/15		2015/16	
	Anzahl	Klassen	Anzahl	Klassen	Anzahl	Klassen	Anzahl	Klassen	Anzahl	Klassen	Anzahl	Klassen	Anzahl	Klassen	Anzahl	Klassen	Anzahl	Klassen	Anzahl	Klassen	Anzahl	Klassen	Anzahl	Klassen	Anzahl	Klassen	Anzahl	Klassen		
	IST				46		32		26		26		28		28		26		27		31		29							
7. Klasse	49	1,8	47	1,8	39	1,4	27	1,0	21	0,8	22	0,8	24	0,9	23	0,9	23	0,8	23	0,9	26	1,0	25	0,9	23	0,8	26	1,0	30	1,1
8. Klasse	56	2,1	49	1,8	47	1,8	39	1,4	27	1,0	21	0,8	22	0,8	24	0,9	23	0,9	23	0,8	23	0,9	26	1,0	25	0,9	23	0,8	26	1,0
9. Klasse	76	2,8	56	2,1	49	1,8	47	1,8	39	1,4	27	1,0	21	0,8	22	0,8	24	0,9	23	0,9	23	0,8	23	0,9	26	1,0	25	0,9	23	0,8
10. Klasse	74	2,7	76	2,8	56	2,1	49	1,8	47	1,8	39	1,4	27	1,0	21	0,8	22	0,8	24	0,9	23	0,9	23	0,8	23	0,9	26	1,0	25	0,9
Summe:	255	9,4	228	8,5	191	7,1	162	6,0	134	5,0	109	4,0	94	3,5	90	3,3	92	3,4	92	3,4	95	3,5	97	3,6	97	3,6	100	3,7	104	3,8

kursive Zahl: Summe aus 7.Klasse Gesamtschule Liebenwalde und Pendler aus dem Landkreis Barn

Abweichungen um +/- 0,1 durch Rundungen möglich bei der Berechnung der Klassen

Abweichungen um +/- 1 durch Rundungen möglich bei der Berechnung der Schüler

Tabelle: 6.53.1

25,58%

2001/23	2002/03	2003/04	2004/05	2005/06	2006/07	2007/08	2008/09	2009/10	2010/11	2011/12
42	28	19	20	17	17	16	14	17	17	16

- mögliche Abgänger der 6. Klassen der Grundschulen in Groß Schönebeck und Marienwerder
 - Altersjahrgänge aus Groß Schönebeck und Zerpenschleuse verwendet/ Marienwerder und Ruhlsdorf vernachlässigt
- Quelle: Landesamt für Datenverarbeitung und Statistik Stichtag: 31.12.2001

für Gesamtschule Liebenwalde (nur Pendler aus dem Landkreis Barnim)

Schuljahr	2001/02		2002/03		2003/04		2004/05		2005/06		2006/07		2007/08		2008/09		2009/10		2010/11		2011/12		2012/13	
	Anzahl	Klassen	Anzahl	Klassen	Anzahl	Klassen	Anzahl	Klassen	Anzahl	Klassen	Anzahl	Klassen	Anzahl	Klassen	Anzahl	Klassen	Anzahl	Klassen	Anzahl	Klassen	Anzahl	Klassen	Anzahl	Klassen
	IST		IST																					
7. Klasse	12	0,4	11	0,4	7	0,3	5	0,2	5	0,2	4	0,2	4	0,2	4	0,2	4	0,1	4	0,2	4	0,2	4	0,2
8. Klasse	8	0,3	10	0,4	11	0,4	7	0,3	5	0,2	5	0,2	4	0,2	4	0,2	4	0,2	4	0,1	4	0,2	4	0,2
9. Klasse	14	0,5	5	0,3	10	0,4	11	0,4	7	0,3	5	0,2	5	0,2	4	0,2	4	0,2	4	0,2	4	0,1	4	0,2
10. Klasse	20	0,7	13	0,5	5	0,3	10	0,4	11	0,4	7	0,3	5	0,2	5	0,2	4	0,2	4	0,2	4	0,2	4	0,1
Summe:	54	2,0	39	1,7	33	1,4	33	1,3	28	1,0	21	0,8	19	0,7	18	0,7	16	0,6	16	0,6	16	0,6	16	0,6

Tabelle 7.1: Schülerzahlen in den Gymnasien des Landkreises Oberhavel

Gymnasien des Landkreises Oberhavel

Klassen- stufe	1995/ 1996					1996/ 1997					1997/ 1998					1998/ 1999					1999/ 2000					2000/ 2001					2001/ 2002				
	Standorte					Standorte					Standorte					Standorte					Standorte					Standorte									
	Obg.	Hdf.	Gra.	Vel.	H.Neu.	Obg.	Hdf.	Gra.	Vel.	H.Neu.	Obg.	Hdf.	Gra.	Vel.	H.Neu.	Obg.	Hdf.	Gra.	Vel.	H.Neu.	Obg.	Hdf.	Gra.	Vel.	H.Neu.	Obg.	Hdf.	Gra.	Vel.	H.Neu.	Obg.	Hdf.	Gra.	Vel.	H.Neu.
7	209	142	121	86	90	207	126	114	87	90	211	150	120	90	86	210	144	142	90	111	241	148	140	91	90	267	139	149	90	87	240	139	144	90	115
8	181	143	120	95	116	212	142	122	84	95	210	123	113	86	90	213	147	122	91	89	213	135	142	90	115	240	148	137	91	90	270	136	147	90	86
9	148	146	114	79	81	177	133	122	91	114	211	137	118	86	96	209	116	106	84	91	208	148	121	91	88	224	136	138	89	112	241	145	133	87	84
10	178	165	106	0	114	148	143	110	75	75	178	136	115	89	109	211	131	117	88	95	214	106	107	77	90	212	143	123	87	83	213	129	134	89	104
11	152	112	105	0	68	176	128	98	0	105	161	111	109	70	72	169	87	94	67	97	210	88	109	76	89	189	71	89	58	81	204	115	118	74	78
12	129	127	118	0	80	145	115	102	0	62	162	126	95	0	98	148	99	106	69	73	173	80	98	69	96	204	86	105	68	83	190	69	89	54	79
13	128	127	76	0	74	127	123	114	0	79	143	114	98	0	61	162	122	94	0	97	144	100	105	64	73	166	78	97	69	93	200	85	102	69	79
Gesamt:	1125	962	760	260	623	1192	910	782	337	620	1276	897	768	421	612	1322	846	781	489	653	1403	805	822	558	641	1502	801	838	552	629	1558	818	867	553	625

Schülerzahlen in den Gymnasien Oranienburg, Hennigsdorf, Gransee, Velten und Hohen Neuendorf

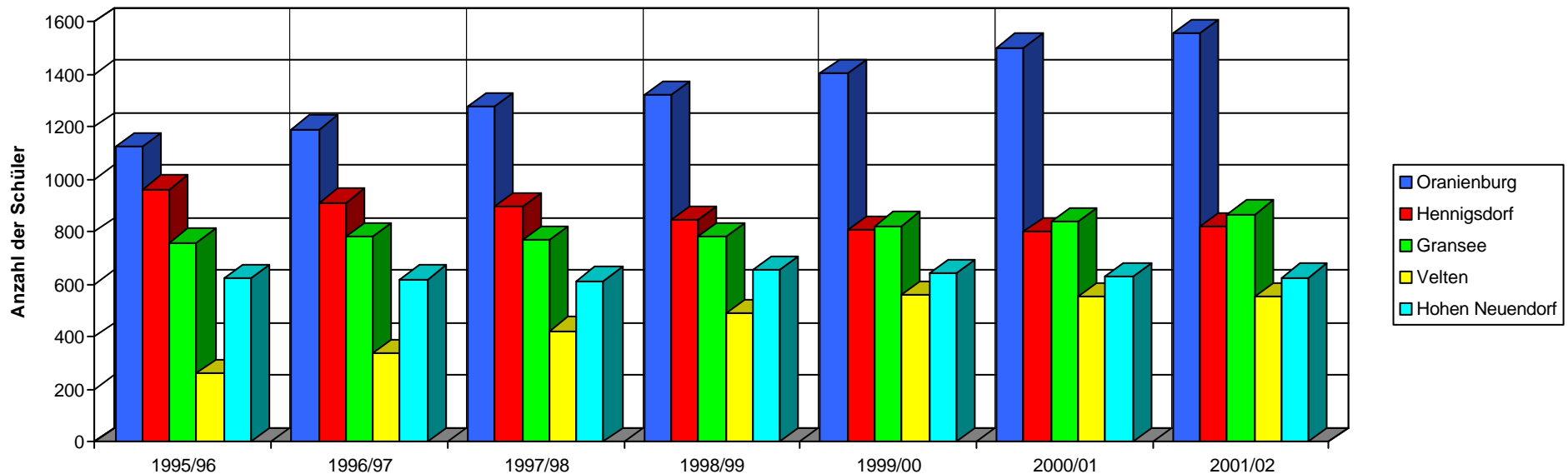


Tabelle: 7.1.2

Schülerzahlenentwicklung im Vergleich zum Angebot an Gymnasialplätzen im Landkreis Oberhavel bis 2009 nur Klassenstufe 7

Jahr		2001		2002		2003		2004		2005		2006		2007		2008		2009	
Bereich	Züge	IST	20	1	17		16		12		11		11		12		13		14
	Frequenz	IST	29,2	23	30		30		28		28		28		28		28		28
Planungsraum I	Abg. 6. Kl.	1846	IST	1744		1502		1068		994		998		1036		1152		1219	
	Gymn. Plätze	584	IST	533		480		336		308		308		336		364		392	
	% Absicherung	31,6		30,6		32,0		31,5		31,0		30,9		32,4		31,6		32,2	
	Züge		5		5		4		3		3		3		3		3		3
	Frequenz		28,8		30		30		28		28		28		28		28		28
Planungsraum II	Abg. 6. Kl.	621	IST	538		447		311		244		256		272		271		261	
	Gymn. Plätze	144	IST	150		120		84		84		84		84		84		84	
	% Absicherung	23,2		27,9		26,8		27,0		34,4		32,8		30,9		31,0		32,2	
gesamt Abg. 6. Kl./Züge		2467	25	2282	23	1949	20	1379	15	1238	14	1254	14	1308	15	1423	16	1480	17
gesamt	Gymn. Plätze	728		683		600		420		392		392		420		448		476	
	% Absicherung	29,51	IST	29,9		30,8		30,5		31,7		31,3		32,1		31,5		32,2	

ohne Zuzug

IST gem. Schulstatistik 2000/01

IST gem. Schulstatistik 2001/02 und in Folgejahren Prognose durch Hochwachsen gem. Schulstatistik 2001/02

Prognose entwickelt aus Grundschultabellen

Planungsstand StSchAPerle, 19.03.02 (1 Integrationszug im PR I)

Tabelle: 7.1.3

Angebote im Landkreis Oberhavel die allgemeine Hochschulreife zu erwerben

Bereich	Jahr	2001 Schül.	IST Schül.	2002 Schül.	2003 Schül.	2004 Schül.	2005 Schül.	2006 Schül.	2007 Schül.	2008 Schül.	2009 Schül.	2010 Schül.	2011 Schül.
Planungsraum I													
	Abgänger Kl. 10	1711		1733	1911	1955	1919	1806	1505	1072	1000	1005	1045
	Schüler Kl. 11												
Gymnasien(Vel., Hgd.,	Züge		17	20	20	20	20	18	16	12	11	11	12
Gymnasien(Vel., Hgd.,	Frequenz		27,7	28	28	28	28	30	28	28	28	28	28
Gymnasien(Vel., Hgd.,	Schüler bzw. Plätze	471		560	560	560	560	540	448	336	308	308	336
Torhorst -Gesamtschul	Züge		3	3	3	3	3	3	3	2	2	2	2
Torhorst -Gesamtschul	Frequenz		17,0	28	28	28	28	28	28	28	28	28	28
Torhorst -Gesamtschul	Schüler bzw. Plätze	51		84	84	84	84	84	84	56	56	56	56
OSZ-Standorte in Hgd.,	Züge		6	6	6	6	6	5	4	4	4	4	2
OSZ-Standorte in Hgd.,	Frequenz		28,8	28	28	28	28	28	28	28	28	28	28
OSZ-Standorte in Hgd.,	Schüler bzw. Plätze	173		168	168	168	168	140	112	112	112	112	56
int.-koop. Gesamtschul	Züge		3	2	2	2	2	2	2	2	2	2	2
int.-koop. Gesamtschul	Frequenz		21,7	23	23	23	23	23	23	23	23	23	23
int.-koop. Gesamtschul	Schüler bzw. Plätze	65		46	46	46	46	46	46	46	46	46	46
gesamt Planungsraum	Züge		29	31	31	31	31	28	25	20	19	19	18
gesamt Planungsraum	Frequenz		26,2	27,7	27,7	27,7	27,7	28,9	27,6	27,5	27,5	27,5	27,4
gesamt Planungsraum	Schüler	760		858	858	858	858	810	690	550	522	522	494
gesamt Planungsraum	Absicherung		44,4%	49,5%	44,9%	43,9%	44,7%	44,9%	45,8%	51,3%	52,2%	51,9%	47,3%

IST gem. Schulstatistik ohne ZBW (VHS)

IST gem. Schulstatistik 2001/02 und durch Hochwachsen gem. Schulstatistik 2001/02 Prognose für Folgejahre

ohne ZBW (VHS)

ohne Zuzug

Tabelle: 7.1.4

Angebote im Landkreis Oberhavel die allgemeine Hochschulreife zu erwerben

Planungsraum I													
	Abgänger Kl. 11	627	602	639	656	574	547	447	311	244	256	272	
davon Gymnasium	Züge	19	20	19	20	20							
	Frequenz	0,0	0,0	0,0	0,0	0,0							
	Schüler Kl. 11												
Gymnasium in Granses	Züge	4	4	4	4	4	5	4	3	3	3	3	
Gymnasium in Granses	Frequenz	29,5	28	28	28	28	28	28	28	28	28	28	
Gymnasium in Granses	Schüler	118	112	112	112	112	140	112	84	84	84	84	
OSZ-Standort in Zehdenitz	Züge	3	3	3	3	3	3	3	2	2	2	2	
OSZ-Standort in Zehdenitz	Frequenz	19,7	28	28	28	28	28	28	28	28	28	28	
OSZ-Standort in Zehdenitz	Schüler	59	84	84	84	84	84	84	56	56	56	56	
gesamt Planungsraum I	Züge	7	7	7	7	7	8	7	5	5	5	5	
gesamt Planungsraum I	Frequenz	25,3	28	28	28	28	28	28	28	28	28	28	
gesamt Planungsraum I	Schüler	177	196	196	196	196	224	196	140	140	140	140	
gesamt Planungsraum I	Absicherung	28,2%	32,6%	30,7%	29,9%	34,1%	41,0%	43,8%	45,0%	57,4%	54,7%	51,5%	
Planungsräume I und II													
	Abgänger Kl. 10	2338	2335	2550	2611	2493	2353	1952	1383	1244	1261	1317	
gesamt PI.-Räume I und II	Schüler Kl. 11												
gesamt PI.-Räume I und II	Züge	36	38	38	38	38	36	32	25	24	24	23	
gesamt PI.-Räume I und II	Schüler	937	1054	1054	1054	1054	1034	886	690	662	662	634	
gesamt PI.-Räume I und II	Absicherung	40,1%	* 45,1%	41,3%	40,4%	42,3%	43,9%	45,4%	49,9%	53,2%	52,5%	48,1%	

*1056 Anmeldungen, Stand 22.03.02

IST gem. Schulstatistik mit ZBW (VHS)

IST gem. Schulstatistik 2001/02 und durch Hochwachsen gem. Schulstatistik 2001/02 Prognose für Folgejahre

ohne ZBW (VHS)

ohne Zuzug

Tabelle 8.1: Schülerzahlen in den Allgemeinen Förderschulen des Landkreises Oberhavel

Allgemeine Förderschulen des Landkreises Oberhavel

Klassen- stufe	1995/ 1996 Standorte			1996/ 1997 Standorte			1997/ 1998 Standorte			1998/ 1999 Standorte			1999/ 2000 Standorte			2000/ 2001 Standorte			2001/ 2002 Standorte		
	Obg.	Hdf.	Gra.	Obg.	Hdf.	Gra.	Obg.	Hdf.	Gra.	Obg.	Hdf.	Gra.	Obg.	Hdf.	Gra.	Obg.	Hdf.	Gra.	Obg.	Hdf.	Gra.
1	0	9	5	8	11	7	6	10	8	8	8	7	7	4	1	3	3	4	6	0	5
2	13	13	6	11	12	10	11	12	11	8	12	10	8	6	12	7	4	2	4	4	7
3	20	19	14	20	19	12	24	17	20	14	13	14	15	16	11	13	10	14	9	7	8
4	20	23	25	24	22	17	24	22	16	27	24	20	13	16	20	15	20	11	13	17	15
5	26	29	25	26	25	24	28	23	20	27	25	19	26	26	25	20	21	18	17	23	13
6	38	28	30	32	29	27	31	30	28	27	26	18	31	34	22	25	29	26	20	27	19
7	31	36	20	43	29	32	40	34	30	37	32	29	28	36	21	34	30	25	28	40	29
8	46	27	33	27	35	22	41	28	32	42	31	33	38	41	31	28	38	18	33	29	27
9	34	22	25	45	23	34	29	37	22	46	26	30	44	34	31	39	40	30	30	36	20
10	33	22	21	31	24	25	45	21	31	23	29	25	37	21	29	37	30	29	35	37	20
Gesamt:	261	228	204	267	229	210	279	234	218	259	226	205	247	234	203	221	225	177	195	220	163

Schülerzahlen an den Standorten Oranienburg, Hennigsdorf und Gransee

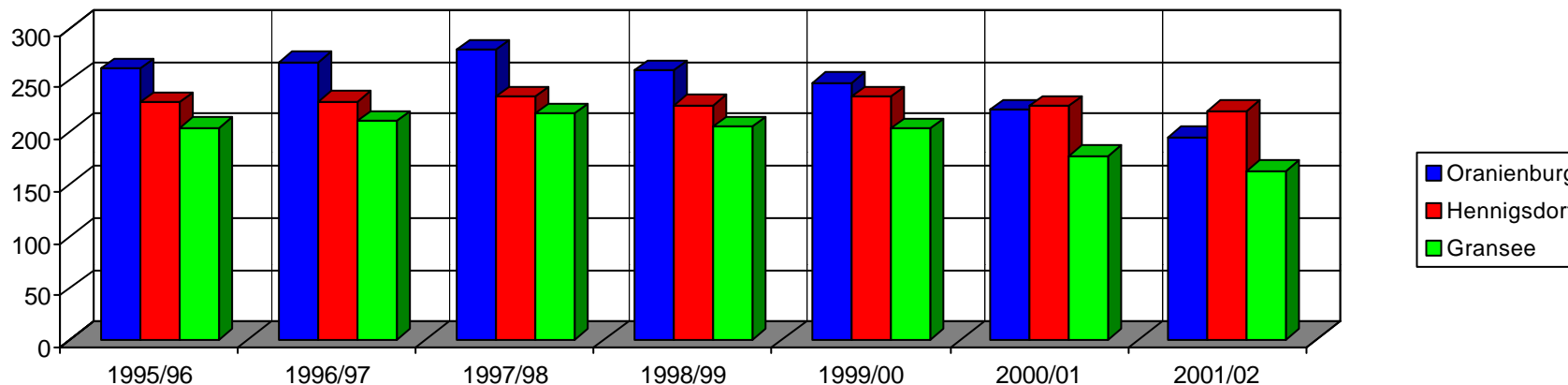


Tabelle: 8.2

Schülerzahlenentwicklung für die Allgemeinen Förderschulen des Landkreises Oberhavel

Bedarf für die Allgemeinen Förderschulen

Planungsraum	IST 1998/ 99	IST 1999/ 00	IST 2000/ 01	IST 2001/ 02	2002/ 03	2003/ 04	2004/ 05	2005/ 06	2006/ 07	2007/ 08	2008/ 09	2009/ 10	2010/ 11	2011/ 12	2012/ 13	2013/ 14	2014/ 15	2015/ 16
I	485	481	446	415	410	388	364	344	328	327	330	341	352	361	370	377	381	391
II	205	203	177	163	148	133	120	110	101	97	100	104	108	112	117	122	126	129
Summe:	690	684	623	578	558	521	484	454	429	424	430	445	460	473	487	499	507	520

Tabelle 8.3: Schülerzahlen in den Förderschulen für geistig Behinderte im Landkreis Oberhavel

Förderschulen für geistig Behinderte im Landkreis Oberhavel

Klassenstufe	1994/ 1995				1995/ 1996				1996/ 1997				1997/ 1998				1998/ 1999				1999/ 2000				2000/ 2001				2001/ 2002			
	Standorte				Standorte				Standorte				Standorte				Standorte				Standorte				Standorte							
	Lehn.	Hdf.	Zeh.	St. Johannesb.	Lehn.	Hdf.	Zeh.	St. Johannesb.	Lehn.	Hdf.	Zeh.	St. Johannesb.	Lehn.	Hdf.	Zeh.	St. Johannesb.	Lehn.	Hdf.	Zeh.	St. Johannesb.	Lehn.	Hdf.	Zeh.	St. Johannesb.	Lehn.	Hdf.	Zeh.	St. Johannesb.				
Eingangsstufe	4	5	8	0	6	5	8	0	4	0	6	0	7	0	6	0	0	5	0	0	0	5	5	0	0	1	0	0	0	7	0	0
Unterstufe	3	5	6	13	5	6	7	13	5	10	16	13	7	6	8	14	7	5	15	12	0	6	6	14	2	9	12	11	0	14	6	11
Mittelstufe	4	7	15	12	4	6	16	13	6	5	16	13	0	9	15	13	6	12	7	13	12	14	9	9	4	12	9	11	0	15	17	9
Oberstufe	13	7	4	12	8	5	6	11	8	7	0	12	8	7	7	14	7	7	14	14	0	7	16	18	3	8	9	18	0	10	9	16
Werkstufe	14	7	3	12	17	8	3	13	15	10	9	14	10	10	8	7	9	10	7	8	9	9	12	9	6	9	17	9	0	0	15	12
Gesamt:	38	31	36	49	40	30	40	50	38	32	47	52	32	32	44	48	29	39	43	47	21	41	48	50	15	39	47	49	0	46	47	48

Schülerzahlen an den Standorten Lehnitz, Hennigsdorf, Zehdenick und St. Johannesberg

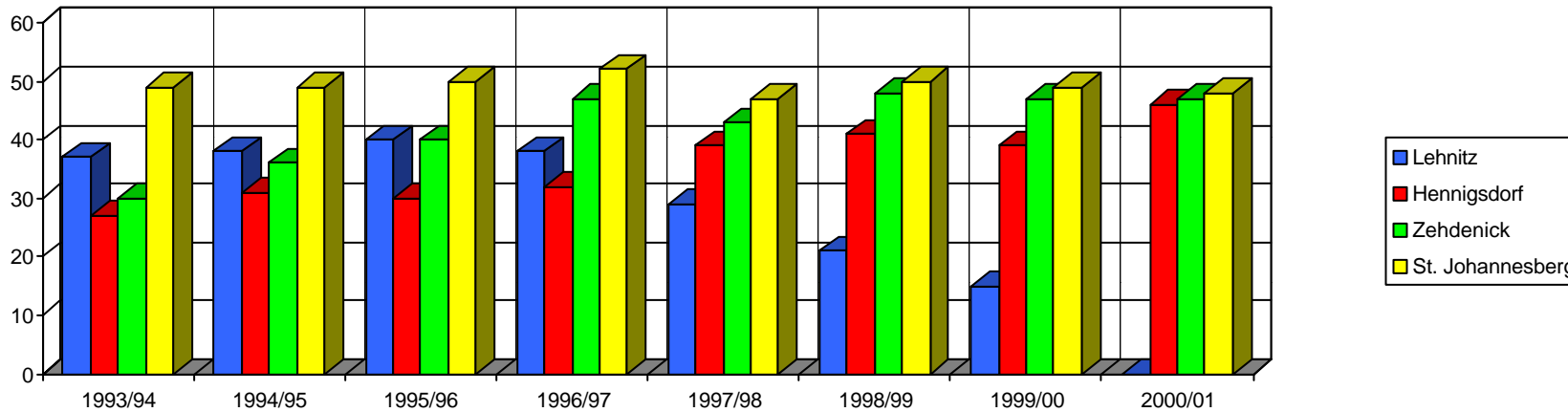


Tabelle: 8.4

Schülerzahlenprognose für die Förderschulen für geistig Behinderte im Landkreis Oberhavel

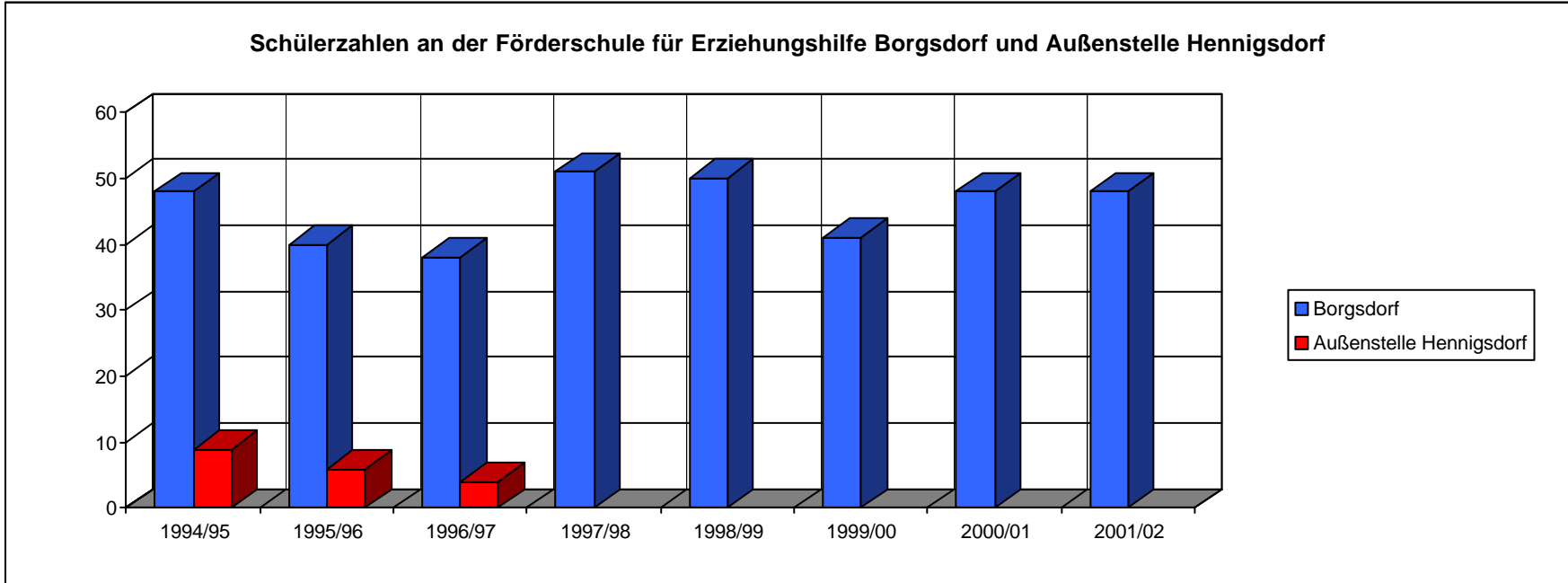
Bedarf für die Förderschulen für geistig Behinderte

Planungsraum	IST 1998/ 99	IST 1999/ 00	IST 2000/ 01	IST 2001/ 02	2002/ 03	2003/ 04	2004/ 05	2005/ 06	2006/ 07	2007/ 08	2008/ 09	2009/ 10	2010/ 11	2011/ 12	2012/ 13	2013/ 14	2014/ 15	2015/ 16
I	115	112	103	94	101	99	97	94	92	89	87	84	82	80	78	77	78	80
II	43	48	47	47	44	42	41	39	37	35	33	31	30	28	27	27	27	28
Gesamt:	158	160	150	141	145	141	138	133	129	124	120	115	112	108	105	104	105	108

Tabelle 8.5: Schülerzahlen in der Förderschule für Erziehungshilfe Borgsdorf des Landkreises Oberhavel

Förderschule für Erziehungshilfe Borgsdorf

Klassen- stufe	1994/ 1995		1995/ 1996		1996/ 1997		1997/ 1998	1998/ 1999	1999/ 2000	2000/ 2001	2001/ 2002
	Standorte	davon in Außenstelle	Standorte	davon in Außenstelle	Standorte	davon in Außenstelle	Standort	Standort	Standort	Standort	Standort
	Borgsdorf	Hennigsdorf	Borgsdorf	Hennigsdorf	Borgsdorf	Hennigsdorf	Borgsdorf	Borgsdorf	Borgsdorf	Borgsdorf	Borgsdorf
1	5	0	5	0	0	0	8	6	1	4	2
2	9	0	8	0	9	0	6	10	8	4	5
3	6	3	9	0	7	0	8	6	8	10	9
4	6	3	6	2	12	0	11	10	8	10	10
5	8	3	7	2	6	2	11	9	9	11	13
6	14	0	5	2	4	2	7	9	7	9	9
Gesamt:	48	9	40	6	38	4	51	50	41	48	48



Mit dem Schuljahr 1997/98 wurde die Außenstelle von Borgsdorf in Hennigsdorf aufgelöst !